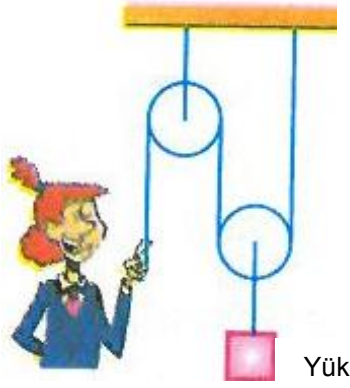


1-

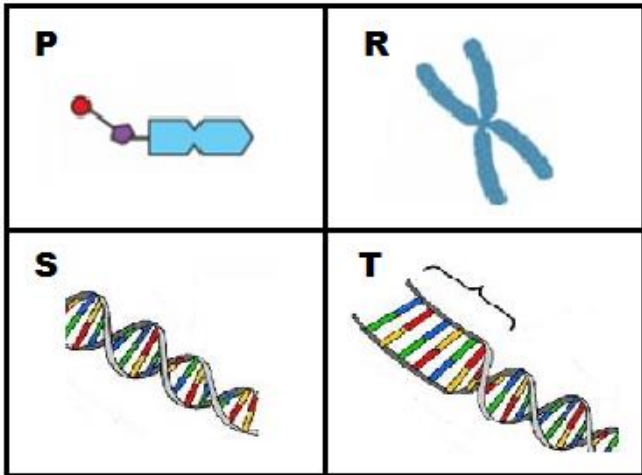


Yukarıda verilen makaralardan oluşan sistemde yükün ağırlığı 20 Newton'dur.

**Makaraların ağırlığının önemsendiği, sürtünmelerin ise önemsenmediği makara sistemindeki yük, Şaziye'nin elinde tuttuğu ipe uyguladığı F kuvvetiyle dengelendiğine göre, F kuvveti aşağıdakilerden hangisi olamaz?**

- A) 10 N B) 11 N C) 12 N D) 13 N

2-



Yukarıdaki tabloda bazı yapılar harflendirilerek gösterilmiştir.

**Bu yapılar basitten karmaşığa doğru sıralandığında hangi seçenek doğru olur?**

- A) P-R-S-T B) P-T-R-S  
C) S-P-T-R D) P-T-S-R

[www.youtube.com / FEN KUŞAĞI](http://www.youtube.com/FEN_KUŞAĞI)

3-



Bir kitapta mayoz bölünmenin nasıl gerçekleştiğini inceleyen Memati, defterine yalnızca şekilden çıkarılabileceği sonuçları yazmıştır.

**Buna göre, Memati defterine aşağıdaki seçeneklerden hangisindeki bilgiyi yazmamıştır?**

- A) Mayoz - I'de kromozom sayısı yarıya iner.  
B) Mayoz - I' de parça değişimi gözlenir.  
C) Mayoz- II' de kromozom sayısı değişmediği için bu yönüyle mitoz bölünmeye benzer.  
D) Mayoz bölünme, Mayoz - I ve Mayoz - II olmak üzere iki aşamada gerçekleşir.

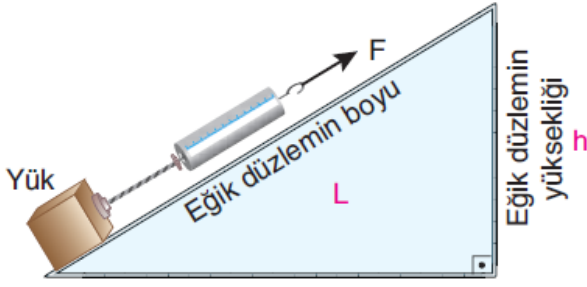
4-

Ergenlik döneminde olan Recep, durduk yere öfkelenmekte, bazen de annesinin kendisini hiç anlamadığını söylemektedir. Babası Gaffur bey ise "Bu çocuğa acayip haller oldu hanım." diyerek Recep'in davranışlarına bir anlam verememektedir. Bedenindeki değişimlere uyum sağlayamayan Recep ise bu değişimlerden dolayı bazen sakarlıklar yapıp evdeki bazı eşyaları kırıp dökmekte, annesi ise ona hep bağırarak karşılık vermektedir.

**Yukarıda verilen parçaya göre aşağıdaki bilgilerden hangisine ulaşamaz?**

- A) Recep, duygusal dalgalanmalar göstermektedir.  
B) Recep'in sakarlıklarının nedeni ergenlik dönemindeki hızlı bedensel değişimlerdir.  
C) Recep'in anne ve babası ergenlik döneminde çocuğa nasıl davranılması gerektiğini bilmemektedir.  
D) Recep, bağımsızlık arayışı içerisinde.

5-



Recai, yukardaki eğik düzlem düzeneğini yapıyor ve üzerine yukarıdaki gibi yazılar yazıyor. **Daha sonra aşağıdaki uygulamaları yapıyor:**

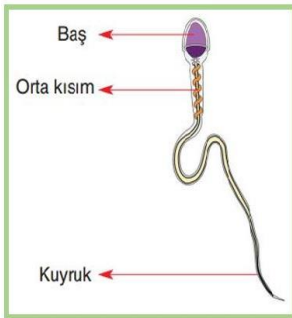
**I. Uygulama:** Eğik düzlemin boyunu artırıyor, başka hiçbir değişiklik yapmıyor.

**II: Uygulama:** Eğik düzlemin yüksekliğini artırıyor, başka hiçbir değişiklik yapmıyor.

**Bu uygulamaların sonucunda dinamometrenin gösterdiği F değeri ilk duruma göre nasıl değişir?** (Eğik düzlemdeki sürtünme önemsizdir)

- A) I. uygulama sonucu azalır, II. uygulama sonucu artar.  
B) I. uygulama sonucu artar, II. uygulama sonucu azalır.  
C) I. uygulama sonucu değişmez, II. uygulama sonucu artar.  
D) I. uygulama sonucu artar, II. uygulama sonucu da artar.

6-



**İnsanlardaki sağlıklı ve normal sperm ve yumurta hücreleriyle ilgili olarak aşağıda verilenlerden hangisi her ikisi için de ortak değildir?**

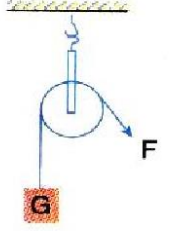
- A) Kalıtım maddesine sahip olma  
B) Mayoz bölünme sonucu oluşma  
C) Eşit sayıda kromozom içerme  
D) Hareketli ve bol sitoplazmaya sahip olma

7- "Bana öyle bir basit makine söyleyin ki hem kuvvetin yönünü değiştirsin hem de kuvvetten kazanç sağlasın" diyen Ali Öğretmene, öğrencileri hangi seçenekteki basit makineyi gösterirse uygun olur?

A)



B)



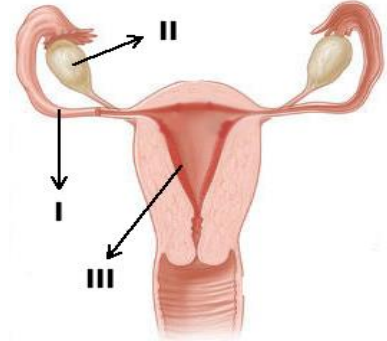
C)



D)



8-



Yukarıda dişi üreme sistemine ait bazı yapılar numaralandırılarak verilmiştir.

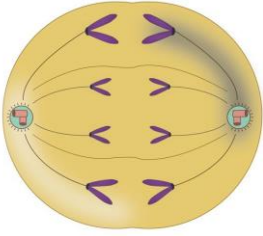
**Buna göre aşağıdaki yapı - görev eşleştirilmeleriyle ilgili olarak;**

- S: Döllenme I numaralı yapıda gerçekleşir.  
A: Zigotun geliştiği yer III numaralı yerdir.  
K: II numaralı yapı döl yoludur ve burada döllenme gerçekleşir.

**yukarıda verilen ifadeler için aşağıdaki seçeneklerden hangisi söylenebilir?**

- A) S ve A doğru, K yanlıştır.  
B) K ve A doğru, S yanlıştır.  
C) S ve A yanlış, K doğrudur.  
D) A ve K yanlış, S doğrudur.

9-



Yukarıda mitoz bölünmeye ait bir evre gösterilmiştir. **Buna göre bu evreden bir önceki ve bir sonraki evrede gerçekleşen olaylar hangi seçenekte doğru olarak gösterilmiştir?**

|    | Bir önceki evre                                | Bir sonraki evre                             |
|----|--|--|
| A) | Homolog kromozomlar hücrenin ortasına dizilir. | Hücre boğumlanmaya başlar.                   |
| B) | Kromozom çiftleri hücrenin ortasına dizilir    | Çekirdek zarı yeniden oluşur.                |
| C) | Kromozomlar birbirinden ayrılır.               | Kromozom çiftleri hücrenin ortasına dizilir. |
| D) | Çekirdek zarı yeniden oluşur.                  | Kromozom çiftleri hücrenin ortasına dizilir. |

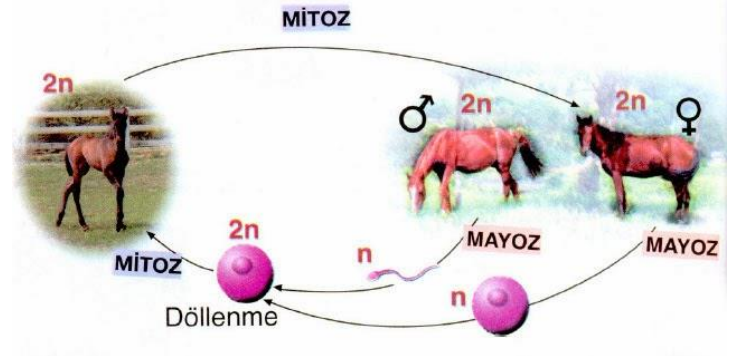
10-



**Yukarıda verilen kaldıraç türlerinden hangilerinde yük, kuvvet ile destek noktası arasındadır?**

- A) Tenis raketi ve gazoz kapağı açacağı
- B) Tel zımba ve el arabası
- C) Tenis raketi ve tel zımba
- D) El arabası ve gazoz kapağı açacağı

11-



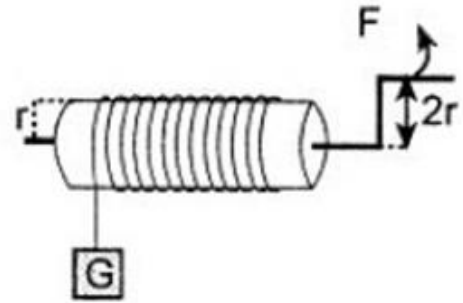
**Yukarıda verilen şemaya göre;**

- I: Mayoz bölünme tür içi kromozom sayısının sabit kalmasını sağlar.
- II: Mitoz bölünme kromozom sayısının sabit kalmasını sağlar.
- III: Mayoz bölünme sonucunda n kromozomlu üreme hücreleri oluşur.

**ifadelerinden hangisi ya da hangileri doğrudur?**

- A) Yalnız III
- B) I ve II
- C) II ve III
- D) I,II ve III

12-



**Yukarıda verilen çıkrık modelinde hangi değişiklik yapılırsa kuvvet kazancı ilk duruma göre iki katına çıkar?**

- A) Kuvvet kolu 2r yerine r , yük kolu r yerine 2r uzunluğunda olursa
- B) Kuvvet kolu 2r yerine 8r , yük kolu r yerine 2r uzunluğunda olursa
- C) Kuvvet kolu 2r yerine 4r , yük kolu r yerine 2r uzunluğunda olursa
- D) Kuvvet kolu 2r yerine 3r , yük kolu r yerine 3r uzunluğunda olursa

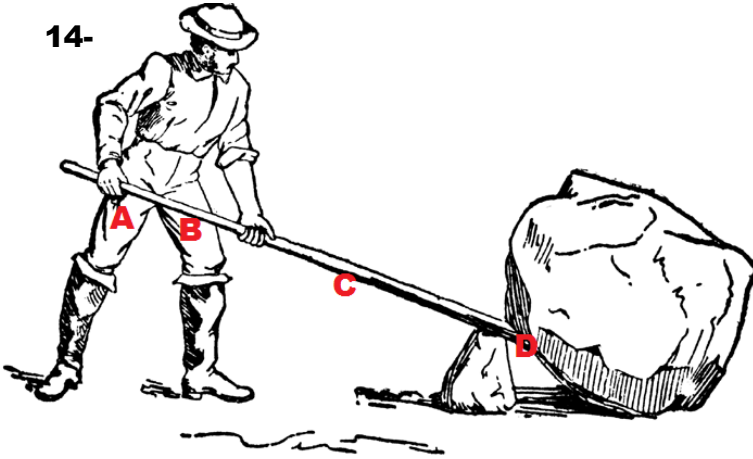
13-

| Sembol | Sayı |
|--------|------|
| ▲      | 28   |
| ▶      | 8    |
| ☀      | 28   |
| ♥      | 8    |
| ♣      | 6    |
| ○      | 6    |
| ♦      | 28   |

Bir DNA molekülü tasarlayan Şemsettin modelinde kullanacağı birimleri sembollerle gösteriyor. **Buna göre, bu DNA molekülüyle ilgili aşağıdaki seçeneklerden hangisi yanlış olur?**

- A) ▲ veya ♦ toplam nükleotit sayısı olabilir.  
 B) ♥ adenin ise ▶ timindir.  
 C) Bu DNA molekülündeki deoksiriboz şekeri sayısı ▲ , ♦ ve ☀ sayılarının toplamıdır.  
 D) ♣ guanin ise ○ sitozindir.

14-



Şerafettin amca yukarıdaki kayayı kaldırmaya çalışmış fakat başaramamıştır. **Bu kaldıraçta nasıl bir değişiklik yapılırsa Şerafettin amca kayayı kolaylıkla kaldırabilir?**

- A) Destek noktası C noktasına konulursa  
 B) Destek noktası B noktasına konulursa  
 C) A noktasına iki eliyle birlikte kuvvet uygulayıp destek noktasını D noktasına konursa  
 D) A noktasına iki eliyle birlikte kuvvet uygulayıp destek noktasını B noktasına konursa

**15- Ali Öğretmen, öğrencisi Bedrettin'e aşağıdaki soruları soruyor:**

- 1- Dişliler hareketin yönünü değiştirebilir mi?  
 2- Bisikletin yapısındaki dişliler hareketin hızını değiştirebilir mi?  
 3- Kasnaklar enerji tasarrufu sağlar mı?

**Bedrettin bu sorulara sırasıyla "Evet (E)" ve "Hayır (H)" cevabı verecek olursa aşağıdaki seçeneklerden hangisi doğru olur?**

- A) 

|   |
|---|
| E |
| H |
| H |

 B) 

|   |
|---|
| E |
| E |
| H |

 C) 

|   |
|---|
| E |
| E |
| E |

 D) 

|   |
|---|
| H |
| H |
| H |

16-



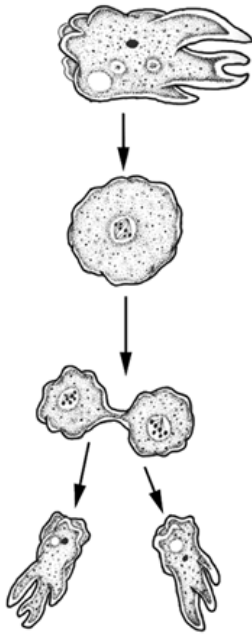
Çocukluktan yetişkinliğe geçişi sağlayan döneme ergenlik dönemi denir. Bu dönem bireye üreme potansiyeli kazandırır. Ergenlik döneminde vücutta fiziksel (bedensel), zihinsel ve duygusal değişimler gerçekleşir. Örneğin, ergenlik döneminde hem kızlarda hem de erkeklerde yüzde siville ve siyah noktalar çıkar ve kaslar gelişmeye başlar.

**Abdurrahman'ın ergenlik dönemiyle ilgili söyledikleri hakkında aşağıdakilerden hangisi söylenebilir?**

- A) Tanımı doğru ve verdiği örnek de uygundur.  
 B) Tanımı yanlıştır; fakat verdiği örnek uygundur.  
 C) Tanımı doğrudur; fakat verdiği örnek uygun değildir.  
 D) Tanımı yanlıştır ve verdiği örnek de uygun değildir.



17-



Yukarıdaki şekilde bir amipin ikiye bölünmesi gösterilmiştir.

**Buna göre, oluşan yavru hücreler ile ilgili aşağıdaki ifadelerden hangisi doğru değildir?**

- A) Amipte eşeysiz üreme gerçekleşmiştir.
- B) Oluşan yeni amip hücrelerinin sitoplazması başlangıçtaki amipten farklı olabilir.
- C) Oluşan yeni amip hücrelerinin kalıtsal bilgileri başlangıçtaki amipten tamamen farklıdır.
- D) Bu bölünmenin temelinde mitoz bölünme vardır.

18-

İki veya daha fazla basit makinenin birleştirilmesiyle oluşturulan araçlara **bileşik makine** denir.

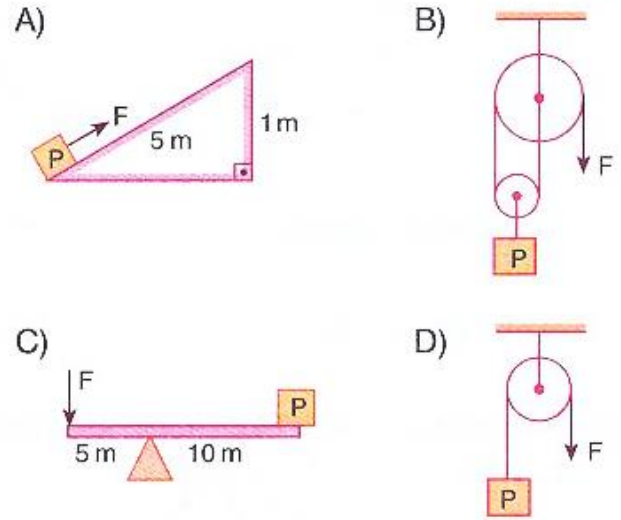


**Buna göre yukarıdaki bileşik makinede aşağıdaki basit makinelerden hangisi bulunmaz?**

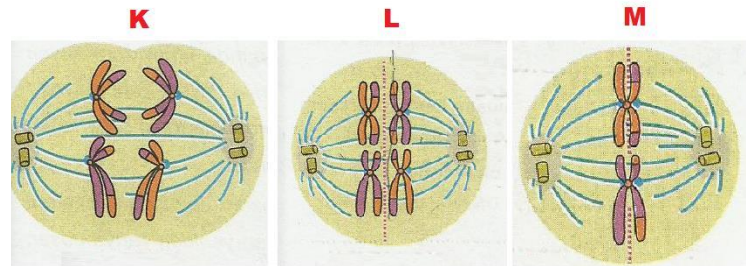
- A) Dişli
- B) Çıkrık
- C) Kaldıraç
- D) Eğik düzlem

19- Abuzittin, 60 Newton ağırlığındaki bir yükü 120 Newton'luk bir kuvvetle dengede tutuyor.

**Buna göre, Abuzittin aşağıdaki basit makinelerden hangisini kullanmış olabilir?**



20-



**Yukarıda verilen evreler Mayoz - I ve Mayoz - II olarak gruplara ayrılırsa aşağıda verilen sepetlere kaç tane evre ve hangi evreler konulması gerekir?**

|    | Mayoz - I  | Mayoz - II |
|----|------------|------------|
| A) | 2 - K ve L | 1 - M      |
| B) | 1 - K      | 2 - L ve M |
| C) | 2 - K ve M | 1 - L      |
| D) | 1 - L      | 2 - K ve M |

ALİ UZUN - FEN BİLİMLERİ ÖĞRETMENİ



**SADeCeE ÖĞRETMEN ve  
ÖĞRETMEN ADAYLARI**

**FEN  
KUŞAĞI**

**Facebook grubumuza sizi de bekleriz.**

**ALİ UZUN – FEN BİLİMLERİ ÖĞRETMENİ**

**YOUTUBE KANALIMIZDAKİ YENİ VİDEOMUZ**

**KALDIRAÇLAR**

**8.SINIF TEOG SINAVINA HAZIRLIK**

**[www.youtube.com](http://www.youtube.com) / FEN KUŞAĞI**

|  |             |             |             |             |
|--|-------------|-------------|-------------|-------------|
| <b>1.TEOG<br/>8.SINIF FEN BİLİMLERİ DENEMESİ<br/>10<br/>CEVAP ANAHTARI</b> |             |             |             |             |
| <b>1-A</b>   | <b>2-D</b>  | <b>3-B</b>  | <b>4-D</b>  | <b>5-A</b>  |
| <b>6-D</b>   | <b>7-A</b>  | <b>8-A</b>  | <b>9-B</b>  | <b>10-D</b> |
| <b>11-D</b>  | <b>12-B</b> | <b>13-C</b> | <b>14-C</b> | <b>15-B</b> |
| <b>16-A</b>  | <b>17-C</b> | <b>18-D</b> | <b>19-C</b> | <b>20-A</b> |