

Adı-Soyadı

Numarası

1. ★ bakımından zengin bir besine seyreltik nitrik asit çözeltisi damlatıldığında besinde sarı renk oluşumu gözlenir.

Yukarıda verilen ifadede ★ sembolü ile gösterilen yere aşağıdakilerden hangisi getirilmelidir?

- A) Karbonhidrat B) Protein
C) Yağ D) Vitamin

2.

Besin İçeriği:

Görevi: Enerji verir.

Bulunduğu Besinler: Buğday, Yulaf, Arpa

Tarık, sınıfta yapılacak bir etkinlik için yukarıdaki kartı hazırlıyor. Buna göre bu kartta boş bırakılan yere aşağıdakilerden hangisi getirilebilir?

- A) Karbonhidrat B) Mineral
C) Yağ D) Vitamin

3. () A vitamini deri ve göz sağlığı için gereklidir.

() D vitamini kemik ve diş gelişimi için gereklidir.

() C vitamini vücudun mikroplara karşı dirençli olmasını sağlar.

Yukarıda verilen ifadelerden doğru olanların başındaki paranteze D harfi, yanlış olanların başındaki paranteze Y harfi yazılıyor. Buna göre parantezlere sırasıyla yazılan harfler hangi seçenekte doğru verilmiştir?

- A) D B) Y C) D D) Y
D D Y Y
D D Y D

4. 1. Portakalda su **bulunur.** / **bulunmaz.**
2. Balıkta mineral **bulunur.** / **bulunmaz.**
3. Nohutta su **bulunur.** / **bulunmaz.**

Yukarıda verilen cümlelerin doğru olabilmesi için koyu yazılmış ifadelerden hangileri kullanılmalıdır?

- | | <u>1</u> | <u>2</u> | <u>3</u> |
|-------------|----------|----------|----------|
| A) bulunur | bulunur | bulunur | bulunur |
| B) bulunur | bulunur | bulunur | bulunmaz |
| C) bulunur | bulunmaz | bulunmaz | bulunmaz |
| D) bulunmaz | bulunur | bulunur | bulunur |

5. **K ve L yapı ve organlarından;**

- K besinlerin ağızdan yemek borusuna iletilmesini sağlar.
- L yutak ile mide arasında yer alır.

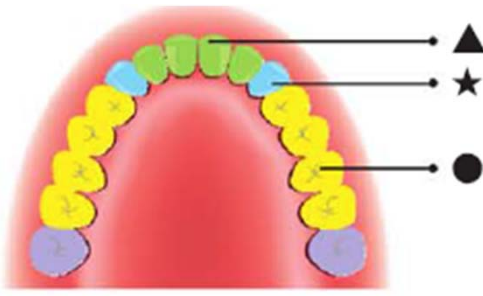
Buna göre K ve L yapı ve organları hangi seçenekte doğru verilmiştir?

- | | <u>K</u> | <u>L</u> |
|----------|----------------|----------|
| A) Mide | İnce Bağırsak | |
| B) Yutak | İnce Bağırsak | |
| C) Yutak | Yemek Borusu | |
| D) Mide | Kalın Bağırsak | |

6. **Hangi seçenekte belirtilen organlardan birinde sindirim olayı gerçekleşirken, diğerinde gerçekleşmez?**

- A) Yutak - İnce Bağırsak
B) Yutak - Yemek Borusu
C) Mide - İnce Bağırsak
D) Ağız - Mide

7.



Yukarıdaki üst çene şeklinde ▲, ★ ve ● sembolleri ile gösterilen diş çeşitlerinin alt ve üst çenedeki toplam sayıları hangi seçenekte doğru verilmiştir?

	▲	★	●
A)	16	8	4
B)	8	16	4
C)	4	8	16
D)	8	4	16

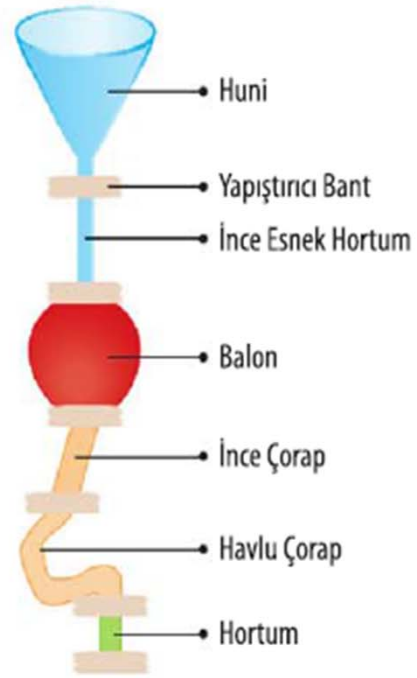
8.

Kuvvetin Büyüklüğü	15 N	30 N	45 N
Uzama Miktarı	▲	●	■

Yukarıdaki tabloda bir yayın ucuna uygulanan kuvvetlerin büyüklükleri ile bu kuvvetler uygulandığında yaydaki uzama miktarları verilmiştir. Buna göre tabloda ▲, ● ve ■ sembolleri ile gösterilen yerlere hangi seçenekte belirtilenler getirilebilir?

▲	●	■
A) 4 cm	5 cm	6 cm
B) 3 cm	4 cm	5 cm
C) 2 cm	3 cm	4 cm
D) 1 cm	2 cm	3 cm

9.



Bir grup öğrenci, sindirimde görevli yapı ve organları yukarıdaki gibi bir modelle göstermişlerdir. Buna göre bu modelde mide ve kalın bağırsak hangi malzemelerle temsil edilmiştir?

Mide	Kalın Bağırsak
A) Balon	Havlu Çorap
B) Balon	Hortum
C) Huni	İnce Çorap
D) Havlu Çorap	İnce Esnek Hortum

10. 1. Besin maddelerinin vücut tarafından kullanılabilmesi için en küçük parçalarına ayrılmasına sindirim denir.
2. Besin maddelerinin enerjiye dönüşebilmesi için en küçük parçalara ayrılması ve vücudumuzun her alanına dağılması gerekir.

Yukarıda verilen ifadeler için ne söylenebilir?

- A) Yalnız 1. doğrudur.
 B) Yalnız 2. doğrudur.
 C) Her ikisi de yanlıştır.
 D) Her ikisi de doğrudur.

Yapı ve Organ	Özellikler
▲	İdrarın biriktiği yapıdır.
■	İdrarın vücuttan dışarı atılmasını sağlar.

Yukarıdaki tabloda ▲ ve ■ sembolleri ile gösterilen yapı ve organlar hangi seçenekte doğru verilmiştir?

- | ▲ | ■ |
|-----------------|--------------|
| A) Böbrek | Üretra |
| B) İdrar Kesesi | Üretra |
| C) İdrar Kesesi | Üreter |
| D) Üreter | İdrar Kesesi |

12. Görseller



Yapı ve Organlar

- Böbrek
- İdrar Kesesi
- Üretra

Yukarıdaki görseller, boşaltımda görevli yapı ve organların işlevleri dikkate alınarak verilen yapı ve organlar ile hangi seçenekte doğru eşleştirilmiştir?

- | | | | |
|----------|----------|----------|----------|
| A) 1 : a | B) 1 : c | C) 1 : c | D) 1 : b |
| 2 : b | 2 : b | 2 : a | 2 : a |
| 3 : c | 3 : a | 3 : b | 3 : c |

1. Böbrekler kanı süzerek zararlı maddelerden arındırır.
2. Üreter idrarın vücuttan dışarı atılmasını sağlar.

Yukarıda verilen ifadeler için ne söylenebilir?

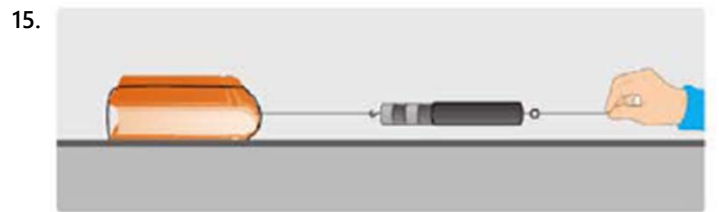
- | 1 | 2 |
|---------------|------------|
| A) Doğrudur. | Doğrudur. |
| B) Yanlıştır. | Yanlıştır. |
| C) Doğrudur. | Yanlıştır. |
| D) Yanlıştır. | Doğrudur. |

1. Kuvvetin birimi olarak ifade edilir.
2. Kuvvet ile ölçülür.

Yukarıda verilen ifadelerde boş bırakılan yerlere aşağıdakilerden hangileri getirilmelidir?

- kilogram
- newton
- terazi
- dinamometre

- | 1 | 2 |
|------|---|
| A) a | c |
| B) a | d |
| C) b | d |
| D) b | c |



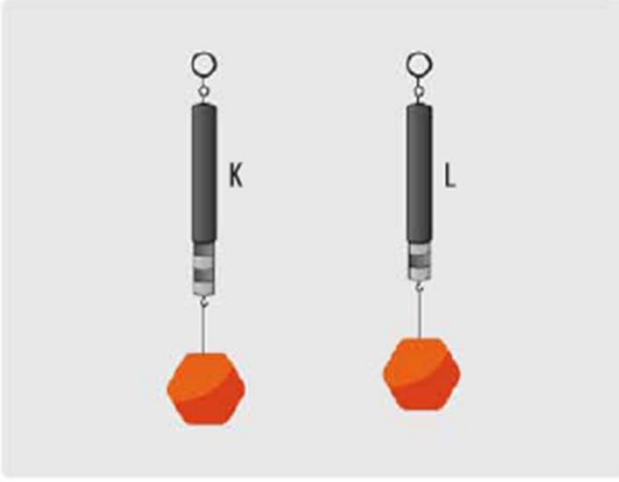
Şekildeki dinamometrenin içerisindeki çubuk 10 eşit parçaya ayrılarak bölmelendirilmiştir. Dinamometrenin en fazla ölçebileceği kuvvet değeri 120 N'dur. Buna göre kitaba uygulanan kuvvetin büyüklüğü kaç N'dur?

- 32
- 48
- 52
- 54

16. Aşağıda verilen ifadelerden hangisi yanlıştır?

- A) Sürtünme kuvveti cismin hareketini etkiler.
- B) Kaygan yüzeylerde sürtünme gerçekleşmez.
- C) Sürtünme kuvveti yüzeyin cinsine bağlıdır.
- D) Sürtünme kuvveti birbirine temas eden yüzeyler arasında gerçekleşir.

17.



Yukarıdaki dinametreler özdeştir. K dinamometresinde okunan değer 32 N olduğuna göre, L dinamometresinde okunan değer kaç N'dur?

- A) 24
- B) 18
- C) 16
- D) 12

18. 1. Besinleri bir süre depolar.
2. Salgıladığı sıvılarla besinleri küçük parçalara ayırır.
3. Salgıladığı sıvılarla besinlerde bulunan mikropların ölmesini sağlar.
Yukarıda verilen ifadelerden hangileri mide için söylenebilir?

- A) 1 ve 2
- B) 1 ve 3
- C) 2 ve 3
- D) 1, 2 ve 3

19.

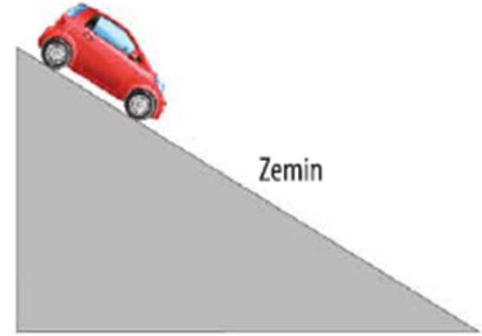


Yukarıda verilen fotoğraflarla ilgili aşağıdaki ifadelerde boş bırakılan yerlere hangi seçenekte belirtilenler getirilmelidir?

- a. 1 numaralı fotoğraftaki kişinin eğilmesinin sebebi hava direncini
- b. 2 numaralı fotoğraftaki kişilerin güreş yaparken vücutlarına yağ sürmelerinin sebebi sürtünmeyi

- | a | b |
|----------------|-------------|
| A) artırmaktır | artırmaktır |
| B) azaltmaktır | artırmaktır |
| C) azaltmaktır | azaltmaktır |
| D) artırmaktır | azaltmaktır |

20.



Yukarıdaki zemin aşağıdaki maddelerden hangisi ile kaplanırsa, oyuncak araba daha uzun sürede rampanın en alt kısmına ulaşır?

- A) Cam
- B) Halı
- C) Mermer
- D) Buz