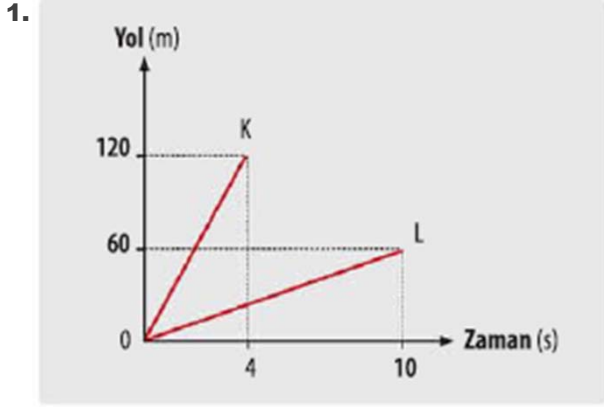


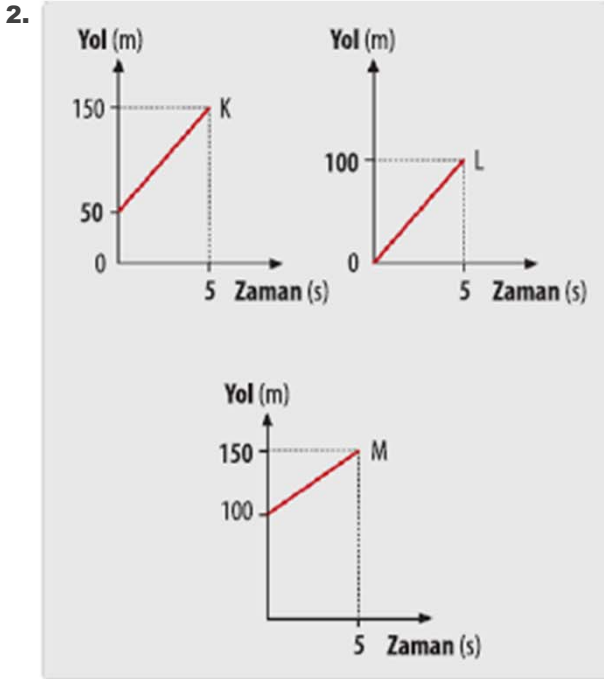
Adı-Soyadı

Numarası



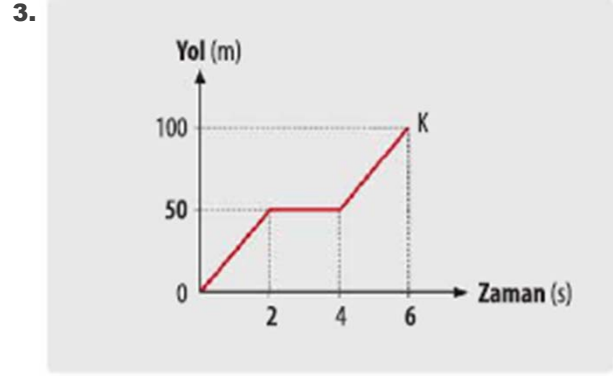
Yukarıda K ve L araçlarının yol - zaman grafikleri verilmiştir. Buna göre K ve L araçları hangi seçenekte belirtilen sürelerde hareket ederse aldıkları yollar eşit olur?

	K	L
A)	1 s	5 s
B)	3 s	3 s
C)	3 s	6 s
D)	6 s	30 s



Yukarıda K, L ve M araçlarının yol - zaman grafikleri verilmiştir. Buna göre bu araçların 0 - 5 saniye aralığında aldıkları yollar hangi seçenekte doğru belirtilmiştir?

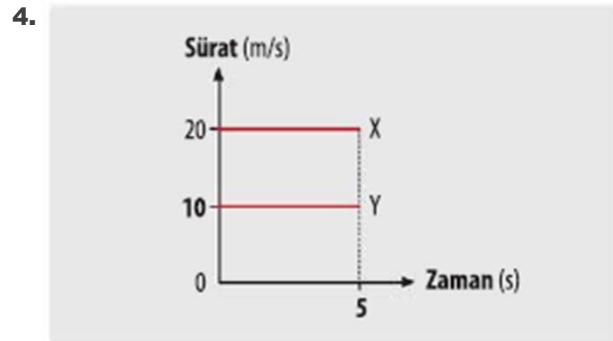
	K	L	M
A)	150 m	100 m	150 m
B)	100 m	100 m	50 m
C)	150 m	150 m	150 m
D)	100 m	100 m	150 m



Yukarıda K aracının yol - zaman grafiği verilmiştir. Buna göre bu araçla ilgili aşağıdaki ifadeler için ne söylenebilir?

- 2 - 4 saniye aralığında hareket enerjisine sahiptir.
- 0 - 2 ve 4 - 6 saniye aralıklarında sabit süratle hareket etmektedir.

- Yalnız I. doğrudur.
- Yalnız II. doğrudur.
- Her ikisi de yanlıştır.
- Her ikisi de doğrudur.



Yukarıda doğrusal bir yolda aynı yönde hareket etmekte olan X ve Y araçlarının sürat - zaman grafikleri verilmiştir. Başlangıçta yan yana olan bu araçların, 5 saniye sonra aralarındaki uzaklık kaç m'dir?

- 50
- 100
- 150
- 200

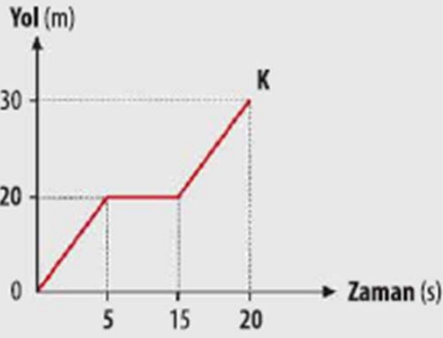
5.

Yol (m)	0	50	100	150	200
Zaman (s)	0	2	4	6	8

Yukarıdaki tabloda doğrusal bir yolda hareket etmekte olan bir aracın aldığı yolun zamana bağlı değişimi verilmiştir. Buna göre bu aracın sürati kaç m/s'dir?

- 10
- 15
- 20
- 25

6.



Yukarıda K aracının yol - zaman grafiği verilmiştir. Buna göre aşağıdaki ifadelerden hangileri doğrudur?

- I. 0 - 5 saniye aralığında K aracının sürati 4 m/s'dir.
- II. 5 - 15 saniye aralığında K aracının sürati 20 m/s'dir.
- III. 15 - 20 saniye aralığında K aracının sürati 10 m/s'dir.

- A) Yalnız I B) I ve II
C) II ve III D) I, II ve III

7. () Aynı uzunluktaki yolu daha kısa sürede alan hareketlinin sürati daha fazladır.
() Aynı sürede daha fazla yol alan hareketlinin sürati daha fazladır.

Yukarıda verilen ifadelerden doğru olanların başındaki paranteze D harfi, yanlış olanların başındaki paranteze Y harfi yazılıyor. Buna göre parantezlere sırasıyla yazılan harfler hangi seçenekte doğru verilmiştir?

- A) D B) D C) Y D) Y
D Y D Y

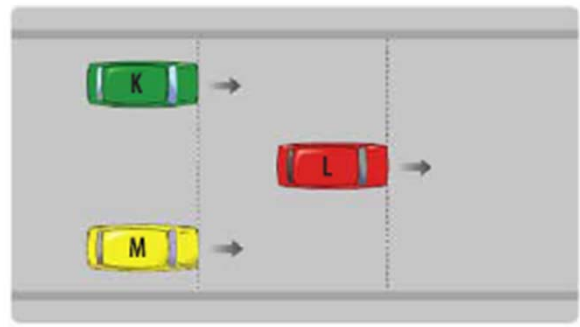
8. Sabit süratlerle hareket etmekte olan X, Y, Z ve T araçlarından;

- X aracı 2 saatte 72 km yol almaktadır.
- Y aracı 10 dakikada 720 m yol almaktadır.
- Z aracı 1 saniyede 5 m yol almaktadır.
- T aracı 1 dakikada 360 m yol almaktadır.

Buna göre hangi aracın sürati daha azdır?

- A) X B) Y C) Z D) T

9.



Doğrusal bir yolda aynı yönde sabit süratlerle hareket etmekte olan K, L ve M araçları belirtilen konumlardan aynı anda geçmektedir. Araçlar bir süre sonra yan yana geldiğine göre, araçların süratleri arasındaki ilişki hangi seçenekte doğru verilmiştir?

- A) $K > M > L$ B) $K = L = M$
C) $K = M > L$ D) $L > M > K$

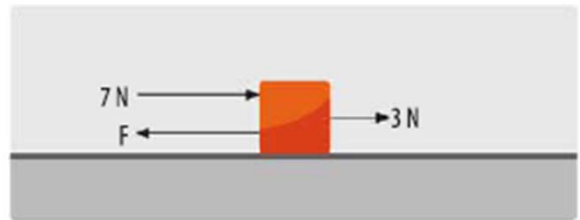
10.



Yukarıdaki yarış arabası 270 km'lik parkuru belirtilen süre içerisinde almıştır. Buna göre bu yarış arabasının sürati kaç km/h'tir?

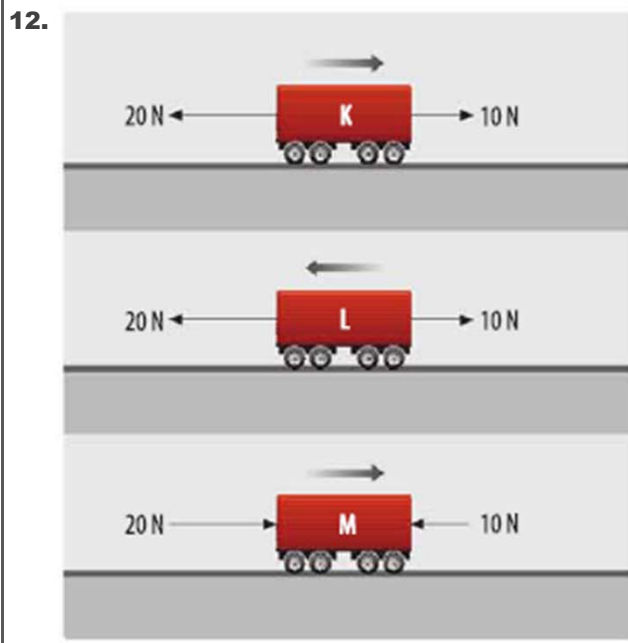
- A) 90 B) 180 C) 270 D) 330

11.



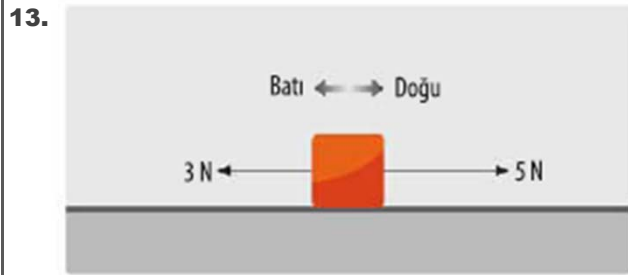
Sürtünmesiz yatay zeminde durmakta olan şekildeki cisim, dengelenmiş kuvvetlerin etkisindedir. Buna göre F kuvvetinin büyüklüğü kaç N'dur?

- A) 10 B) 7 C) 4 D) 3



Sürtünmesiz doğrusal bir yolda sabit süratlerle belirtilen yönlerde hareket etmekte olan K, L ve M araçlarına, büyüklükleri ve yönleri belirtilen kuvvetler şekillerdeki gibi aynı anda uygulanıyor. Bu durumda K, L ve M araçlarının hareketleri ile ilgili hangi seçenekte belirtilenler söylenebilir?

	K	L	M
A)	Yavaşlar.	Hızlanır.	Yavaşlar.
B)	Hızlanır.	Yavaşlar.	Hızlanır.
C)	Yavaşlar.	Hızlanır.	Hızlanır.
D)	Yavaşlar.	Yavaşlar.	Hızlanır.



Sürtünmesiz yatay zeminde durmakta olan cisme 3 N ve 5 N'lık kuvvetler şekildeki gibi etki etmektedir. Bu cismin dengelenmiş kuvvetlerin etkisinde olabilmesi için cisme uygulanması gereken üçüncü kuvvetin yönü ve büyüklüğü hangi seçenekteki gibi olmalıdır?

	Yönü	Büyüklüğü
A)	Batı	5 N
B)	Doğu	5 N
C)	Doğu	2 N
D)	Batı	2 N

14. Doğrultuları aynı olan 3 N, 8 N ve 4 N şiddetindeki kuvvetlerin bileşkesinin büyüklüğü N olabilir.

Yukarıda verilen ifadede boş bırakılan yere aşağıdakilerden hangisi getirilemez?

- A) 11 B) 9 C) 7 D) 1

15.

Kuvvet	Büyüklüğü	Yönü
F_1	15 N	Batı
F_2	10 N	Doğu
F_3	20 N	Batı

Öğretmen tahtaya yukarıdaki tabloyu çiziyor ve öğrencilere, bir cisme bu kuvvetlerden hangileri uygulanırsa, bileşke kuvvetin büyüklüğünün en küçük olacağını soruyor. Öğrencilerden Serra, Didem, Berk ve Canan aşağıdaki cevapları veriyor.

Serra: F_1 , F_2 ve F_3

Didem: F_1 ve F_2

Berk: F_2 ve F_3

Canan: F_1 ve F_3

Buna göre hangi öğrencinin verdiği cevap doğrudur?

- A) Serra B) Didem
C) Berk D) Canan

16. F_1 , F_2 ve F_3 kuvvetlerinden;

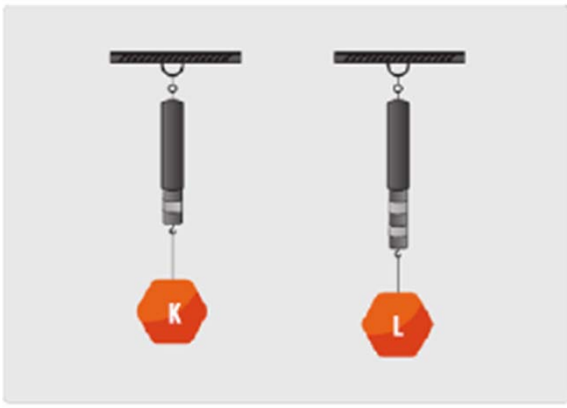
- F_2 ve F_3 kuvvetlerinin yönleri aynıdır.
- F_1 ve F_2 kuvvetlerinin şiddetleri aynıdır.

Buna göre F_1 , F_2 ve F_3 kuvvetleri aşağıda a, b ve c ile gösterilenlerden hangileri olabilir? (Kuvvetler üzerindeki bölmeler eşit büyüklükteki kuvvetleri temsil etmektedir.)



	F_1	F_2	F_3
A)	b	c	a
B)	c	a	b
C)	a	b	c
D)	b	a	c

17.



Özdeş dinamometrelerin uçlarına asılan K ve L cisimleri yukarıdaki gibi dengededir. K cisminin ağırlığı 24 N olduğuna göre, L cisminin ağırlığı kaç N'dur?

- A) 16 B) 24 C) 40 D) 48

18.



Yukarıdaki cisme etki eden kuvvet üzerindeki bölmelerin her biri 2 N'luk kuvvetleri temsil etmektedir. Buna göre cisme uygulanan kuvvetin yönü ve büyüklüğü hangi seçenekte doğru verilmiştir?

Yön	Büyükük
A) Batı	4 N
B) Batı	8 N
C) Doğu	4 N
D) Doğu	8 N

19.

Kuvvet	Büyükükü	Yönü
F_1	4 N	Doğu
F_2	3 N	Batı
F_3	2 N	Batı
F_4	5 N	Doğu

Yukarıdaki tabloda F_1 , F_2 , F_3 ve F_4 kuvvetlerinin büyüklükleri ve yönleri verilmiştir. Buna göre aşağıdakilerden hangisi söylenemez?

- A) F_3 ve F_4 kuvvetlerinin bileşkesinin büyüklüğü 3 N'dur.
 B) F_2 ve F_3 kuvvetlerinin bileşkesinin büyüklüğü 5 N'dur.
 C) F_1 ve F_2 kuvvetlerinin bileşkesinin büyüklüğü 7 N'dur.
 D) F_1 ve F_4 kuvvetlerinin bileşkesinin büyüklüğü 9 N'dur.

20.



Sürtünmesiz yatay zeminde durmakta olan cisme F_1 ve F_2 kuvvetleri etki ettiğinde cisim doğu yönünde harekete geçiyor. Buna göre F_1 ve F_2 kuvvetlerinin yönleri ve büyüklükleri hangi seçenekte belirtilenler olabilir?

	Yönü		Büyükükü	
	F_1	F_2	F_1	F_2
A)	Batı	Doğu	6 N	3 N
B)	Doğu	Batı	12 N	5 N
C)	Batı	Doğu	10 N	6 N
D)	Doğu	Batı	2 N	4 N