

TEOG 1 KAZANIM ODAKLI DENEME SINAVI-3

1.

1. Hücresinin yönetici molekülü
2. Kalıtsal bilgileri nesilden nesile aktaran yapı
3. Fosfat, şeker ve organik bazdan oluşan yapı
4. Canlıların en büyük kalıtsal yapısı

Yukarıdaki tanımları verilen kavramlar aşağıdakilerden hangisinde doğru sıralanmıştır?

- | | |
|--|--|
| A) 1. Kromozom
2. gen
3. DNA
4. Nükleotit | B) 1. Gen
2. Nükleotit
3. DNA
4. Kromozom |
| B) 1.DNA
2.Kromozom
3.Nükleotit
4. Gen | D) 1. DNA
2.Gen
3. Nükleotit
4. Kromozom |

2.



Çocuklar dün başıma çok üzücü bir olay geldi. Ben evde yokken eve hırsız girmiş. Ben de farkına varınca hemen polisi aradım. Polislerin ilk geldiklerinde yaptıkları şey hırsızların dokunduğu yerlere bölgelerden parmak izlerini almak oldu. Neyse ki büyük kayıp olmadan bu olayı atlattım. Peki sizce polisler parmak izlerini neden almış olabilir?

Fen Bilimleri Öğretmeni başından geçen bir olayı öğrencileriyle paylaşmıştır ve bir soru sormuştur.

Hangi öğrenci öğretmenin sorduğu soruya doğru cevap vermiştir?

- A) Kevser → Evin hangi bölgelerine girebildiklerini tespit edebilmek için.
- B) Yasin → Parmak izlerini her insanın kendi genleri belirlediği için.
- C) Cemal → Parmak izlerinden hırsızların bütün özellikleri tespit edileceği için.
- D) Hilal → İnsanların genlerinin birbirleriyle aynı olduğu için.

3.



Şekildeki şemada DNA ile ilgili verilen bilgilerden kaç tanesi doğrudur?

- A)2 B)3 c)4 D)5

4.

- I. Parça değişimi görülür.
- II. DNA kendini eşler.
- III. Kromozom sayısı değişmez.

Yukarıda verilenlerden hangileri mayoz bölünmeyi mitoz bölünmeden ayıran özelliklerdir?

- A) Yalnız I
B) I ve II
C) I ve III
D) I, II ve III

5. İnsanlarda ergenlik dönemi ile ilgili aşağıdakilerde hangisi yanlıştır?

- A) Bütün bireylerde görülür.
B) Kızlar erkeklerden önce girer.
C) Üreme sistemleri gelişir.
D) Karşı cinsle ilgi azalır.

AbdulKadir ORAKCI

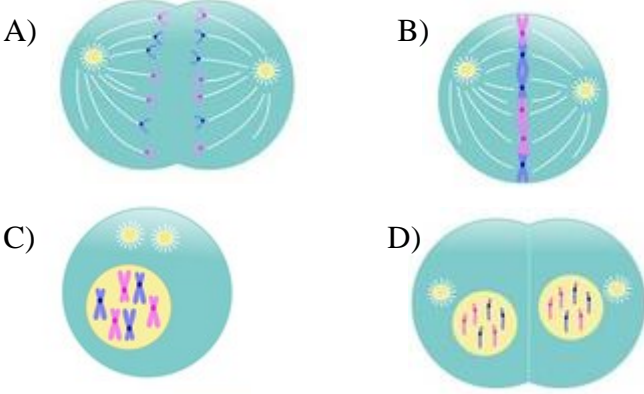
TEOG 1 KAZANIM ODAKLI DENEME SINAVI-3

6.

- İğ iplikleri oluşur
- Kromozomlar belirgin hale gelir
- Çekirdek zarı erir

Yukarıda mitoz bölünmenin bir evresinde gerçekleşen olaylar verilmiştir.

Bu evrenin şekli aşağıdakilerden hangisidir?



7. DNA 'da bulunan nükleotidlerin yapısı ile ilgili öğrencilerden bildiklerini söylemelerini isteyen öğretmen Öğrencilerden şu cevapları almıştır.

Aziz → Adenin sayısı timin sayısına eşittir.

Yusuf → A + T sayısı G + S sayısına eşittir

Rabia → Toplam fosfat sayısı guanin sayısına eşittir.

Güneş → Şeker sayısı organik baz sayısına eşittir.

Öğrencilerden hangileri yanlış cevap vermiştir?

- A) Rabia ve Güneş
- B) Rabia ve Yusuf
- C) Aziz ve Yusuf
- D) Güneş, Yusuf ve Rabia

8. Ergenlik döneminde olan Süreyya'nın bu dönemi sağlıklı bir şekilde atlatabilmesi aşağıdakilerden hangisini yapması uygun davranış olmaz?

- A) Bütün sorunlarını tek çözmeye çalışmak.
- B) Zararlı alışkanlıklardan uzak durmak.
- C) Sosyal etkinliklere vakit ayırmak.
- D) Bu dönem hakkında araştırma yapmak.

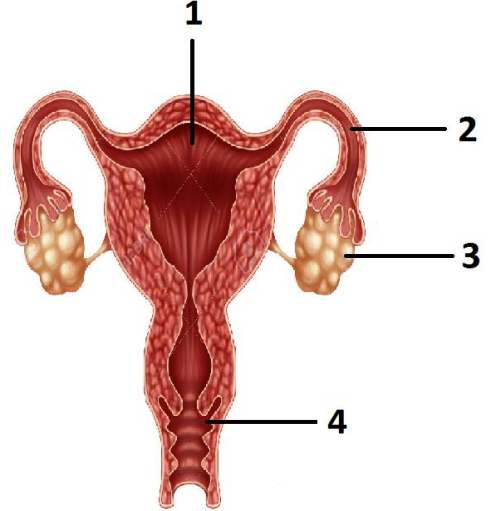
9.

- I. Sürekli spor yapmak
- II. Protein ağırlıklı beslenmek
- III. Doktor tavsiyesiyle ilaç kullanmak
- IV. Sigara ve alkolden uzak durmak

Embriyonun gelişim döneminde anne adayının yukarıda verilenlerden hangisini yapması bu dönemin sağlıklı atlatılmasını sağlar?

- A) Yalnız I
- B) I ve II
- C) III ve IV
- D) II, III ve IV

10.



Yukarıdaki şekilde dişi üreme sistemi kısımları verilmiştir. Buna göre;

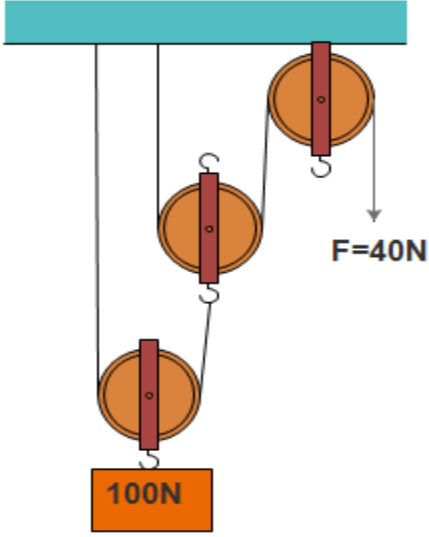
- I. 1 de embriyo gelişir.
- II. 3 yumurtalıktır.
- III. 4 te yumurta oluşur.
- IV. 2 de döllenme olur.

Verilenlerden hangileri doğrudur?

- A) I ve II
- B) II ve IV
- C) I, II ve IV
- D) II, III ve IV

AbdulKadir ORAKCI

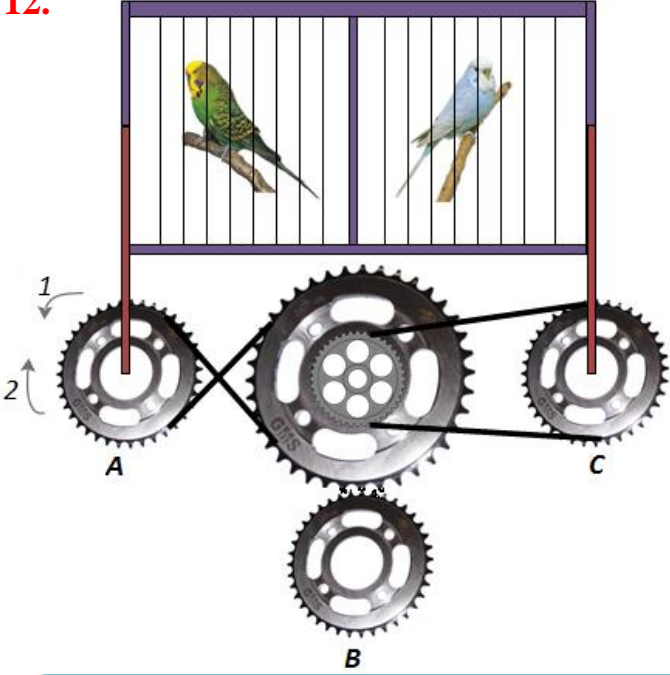
11.



Şekildeki makara düzeneğinde 100N ağırlığındaki yük 40N'luk kuvvetle kaldırılabilmesine göre makaraların ağırlığı kaç Newton olabilir?

- A)19 B)20 C)21 D)22

12.



Şekildeki dişli sisteminde kafeslerin kapıları dişlilere bağlıdır. Elif'in farklı kafeslerdeki kuşları serbest bırakmak için dişlilere tek bir hamle yapması gerekiyor.

Elif hangi dişliyi hangi yönde çevirirse kuşları serbest bırakmış olur?

- A) A dişlisini 1 yönünde
B) B dişlisini 2 yönünde
C) C dişlisini 1 yönünde
D) A dişlisini 2 yönünde

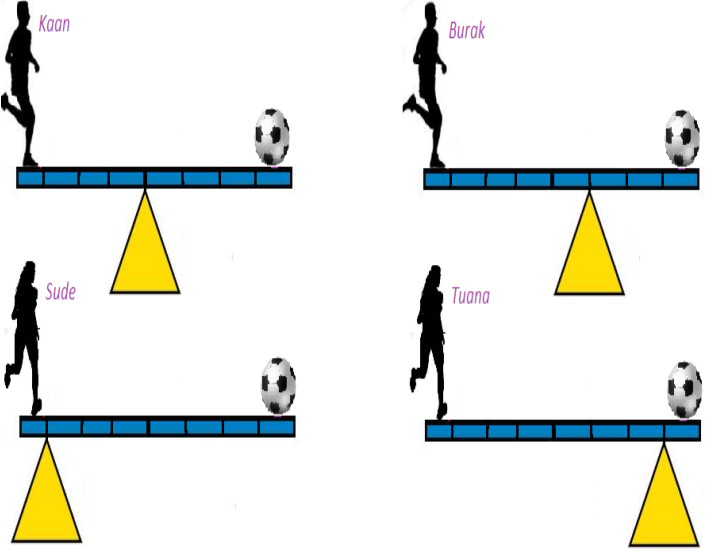
13.



Şekildeki kalemle ilgili aşağıdakilerden hangisi doğrudur?

- A) Yükün ortada olduğu kaldıraçtır.
B) Yoldan kazanç sağlar.
C) İşten kazanç sağlar.
D) Kuvvetin ortada olduğu kaldıraçtır.

14.



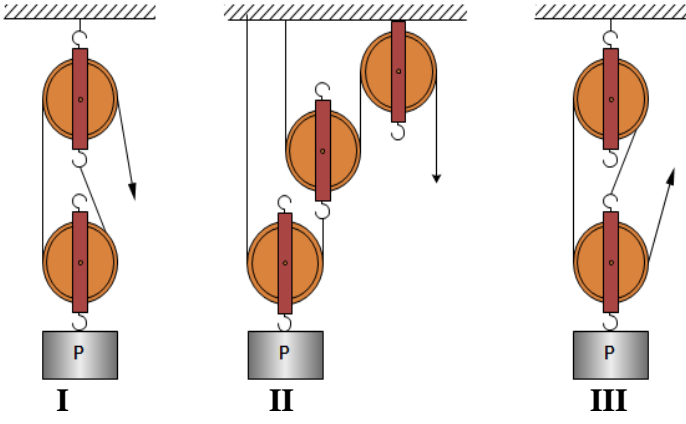
Kaan, Burak, Sude ve Tuana kendi aralarında bir yarışma düzenlemişlerdir. Yarışmada ki amaç kendi tasarladıkları kaldıraçlarla bir topu en uzağa fırlatmaktır.

Hangisi topu en uzağa fırlatır? (Çubukların ağırlıkları önemsizdir ve öğrenciler topu kaldırabilecek kuvveti uygulamaktadırlar)

- A) Kaan B) Burak C) Sude D) Tuana

TEOG 1 KAZANIM ODAKLI DENEME SINAVI-3

15.



Makara ağırlıklarının ve sürtünmelerin önemsiz olduğu sistemlerde P cismini 5 metre yükseltmek için yapılan işler arasındaki ilişki aşağıdakilerden hangisi gibidir?

- A) $I > II > III$
- B) $III > II > I$
- C) $I = III > II$
- D) $I = II = III$

16.



İrem ile Burak resimde görüldüğü gibi tahterevallide Sümeyye ve Bünyamin'i kaldırmaktadırlar.

Tahterevallinin dengede olması için,

- I. Burak'ın desteğe yaklaşması
- II. Sümeyye'nin desteğe yaklaşması
- III. İrem'in desteğe yaklaşması
- IV. Bünyamin'in karşıya geçmesi

Verilenlerden hangisi yapılabilir?

- A) I ve III
- B) II ve IV
- C) I, II ve IV
- D) II ve III

17.

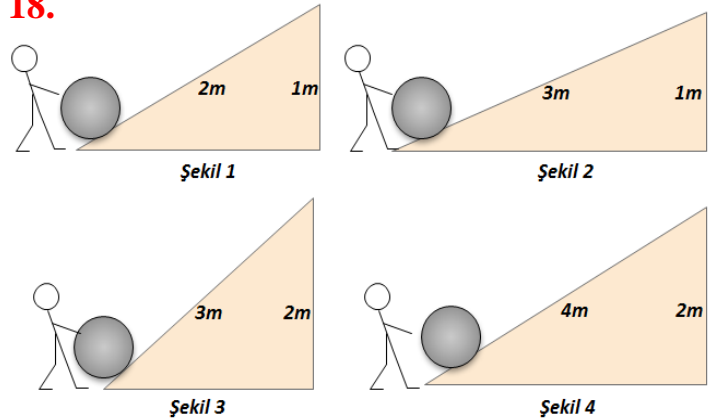


Yukarıdaki basit makinelerden hangilerinde yoldan kazanç sağlanır?

- A) Maşa ve Kürek
- B) Kürek ve Kapı Kolu
- C) Ceviz Kıracağı, Maşa ve Kürek
- D) Maşa, Ceviz Kıracağı ve Kapı Kolu

Abdulkadir ORAKCI

18.

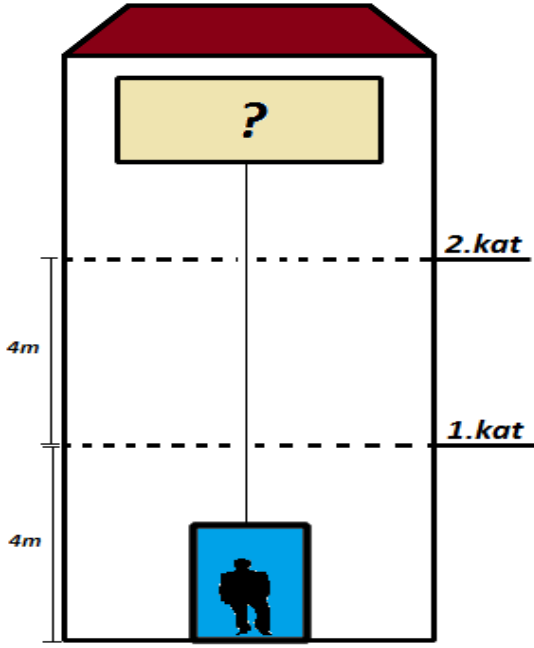


Elindeki yükü belli bir yüksekliğe çıkarmak isteyen Ahmet yukarıdaki verilen eğik düzlem düzeneklerini kurmuştur.

Ahmet'in uyguladığı kuvvetler sırayla F_1, F_2, F_3 ve F_4 ise, bunların arasındaki ilişki aşağıdakilerden hangisinde doğru verilmiştir?(Sürtünmeler önemsizdir)

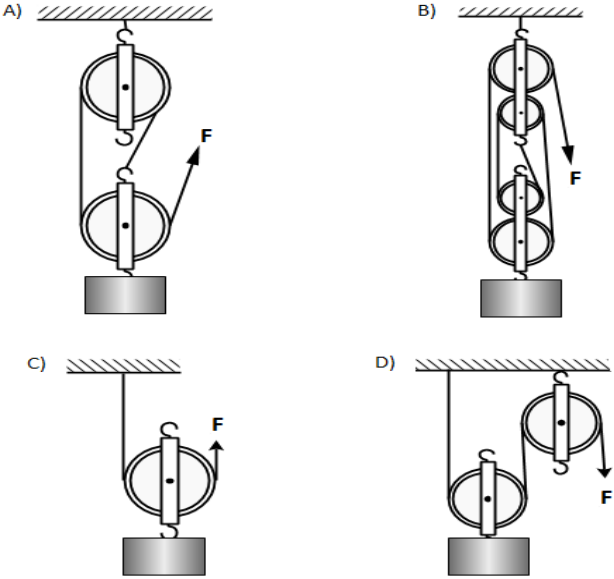
- A) $F_1 > F_2 > F_3 > F_4$
- B) $F_3 = F_4 > F_1 = F_2$
- C) $F_3 > F_1 = F_4 > F_2$
- D) $F_2 > F_1 = F_3 > F_4$

19.



Yukarıdaki şekilde Burak asansörle 2. Katta ki evine çıkmaktadır.

Asansörde bulunan sistemde halat 32 metre çekildiğine göre soru işareti bulunan yerde aşağıdaki basit makine düzeneklerinden hangisi bulunabilir?



20. Basit makineler ile ilgili aşağıda verilenlerden hangisi doğru değildir?

- A) Işın yapılma hızını değiştirir.
- B) Hareketin yönünü değiştirir.
- C) Işın yapılma süresini değiştirir.
- D) Harcanacak enerjiyi değiştirir.

CEVAP ANAHTARI

- 1. D
- 2. B
- 3. B
- 4. A
- 5. D
- 6. C
- 7. B
- 8. A
- 9. C
- 10. C
- 11. A
- 12. A
- 13. D
- 14. C
- 15. D
- 16. A
- 17. A
- 18. C
- 19. B
- 20. D

AbdulKadir ORAKCI

ABDULKADİR ORAKCI

**Malazgirt Ortaokulu
Fen Bilimleri Öğretmeni**