

1. Hayvanların sınıflandırılmasında aşağıdaki öğrencilerden hangisinin verdiği örnek diğerlerinden farklı bir grupta yer alır?

- A)  Deniz anası
Salih
- B)  Ceylan
Hülya
- C)  Kertenkele
Merve
- D)  İnci kefali
Atakan

2. I. Solunum

II. Terleme

III. Besin depolama

IV. Fotosentez

V. Boşaltım





VI. Döllenme

Yukarıda verilenlerden hangileri yaprağın görevlerindedir?

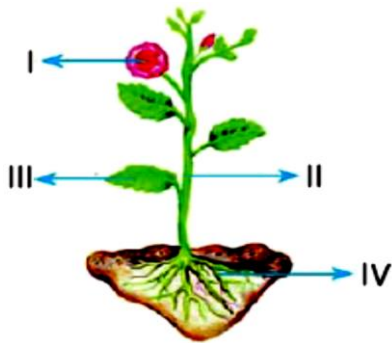
- A) I, II, III ve IV
B) I, III, IV, V ve VI
C) I, II, III, IV ve V
D) II, IV, V ve VI

3. • Yumurta ile çoğalma
• Kuluçkaya yatma
• Yavru bakımı
• Ağız yerine gagaya sahip olma

Yukarıdaki özelliklerin tamamına sahip olan canlı grubu aşağıdakilerden hangisidir?

- A)  Balıklar
- B)  Kuşlar
- C)  Memeliler
- D)  Sürüngenler



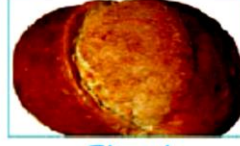

4.







Bitkinin terleme, solunum yapma ve besin üretme görevlerini yerine getiren yapı I, II, III ve IV ile gösterilenlerden hangisidir?

- A) I B) II C) III D) IV

5. Aşağıda verilen besinlerin hangisinin yapısında mikroskopik canlılar kullanılmaktadır?

- A)  Limonata
- B)  Salata
- C)  Ekmek
- D)  Kahve

6. Aşağıdaki çiçekli bitkilerden hangisinin kökü besin depo etmez?

- A)  Havuç
- B)  Turp
- C)  Ispanak
- D)  Kereviz

7. Mikroskopik canlılar ile ilgili;

- I. Mikroskopik canlıların tamamı zararlı değildir.
II. Bazısı süttten yoğurt yapımında kullanılır.
III. Gözle görebiliriz.

ifadelerinden hangileri doğrudur?

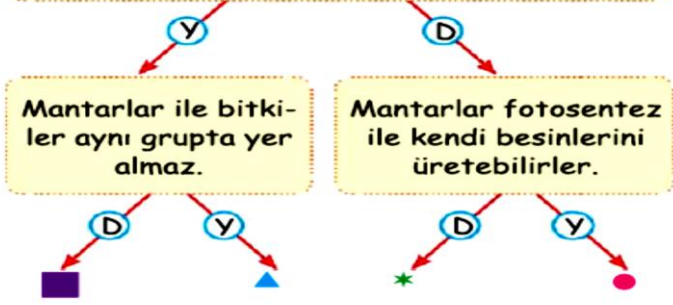
- A)  I ve II
- B)  I ve III
- C)  II ve III
- D)  I, II ve III

8. • Süttten yoğurt yapılması
• Hamurun mayalanması
• Besinlerin bozulması

Yukarıda verilen olayların gerçekleşmesini sağlayan canlılar için aşağıdaki özelliklerden hangisi ortaktır?

- A)  Hazır besinleri kullanmaları
- B)  Canlıları hasta etmeleri
- C)  Suda yaşamaları
- D)  Omurgalı olmaları

9. Mikroskopik canlıların bazıları insanlar için yararlı, bazıları da zararlıdır.



Yukarıdaki ifadelerin doğru (D) veya yanlış (Y) olmasına göre ilerlenirse hangi çıkışa ulaşılır?

- A) ▲ B) ■ C) ● D) ★

10. Aşağıdakilerden hangisi mikroskopik canlıların yararlarından biridir?

- A) Bağırsaklarımızda B ve K vitamini sentezlerler.
 B) Besinlerin bozulmasına yol açarlar.
 C) Çeşitli hastalıklara sebep olurlar.
 D) Zehirlenmelere sebep olabilirler.

1.



Verilen sınıflandırmada boş bırakılan yerlere sırasıyla aşağıdakilerden hangisi yazılmalıdır?

- A) Karada yaşayan hayvanlar - Memeliler
 B) Kurbağalar - Omurgasızlar
 C) Kurbağalar - Memeliler
 D) Memeliler - Evcil hayvanlar

2. Ahmet, saksı bitkisinin yapraklarından birine vazelin sürerek bitkiyi aydınlık bir ortama bırakıyor. Birkaç gün sonra, vazelin sürülen yaprağın sarardığını gözlüyor.



Bu deney sonunda Ahmet:

- I. Vazelin, bitkinin üremesine engel olmuştur.
 II. Vazelin, yaprağın solunum yapmasına engel olmuştur.
 III. Vazelin, yaprakların yüzeyindeki gözenekleri kapatarak terlemeye engel olmuştur.

sonuçlarından hangilerine ulaşabilir?

- A) I ve II B) II ve III
 C) I ve III D) I, II ve III

3. Bitkilerin üreme organı aşağıdakilerden hangisidir?

- A) Kök B) Çiçek
 C) Gövde D) Yaprak

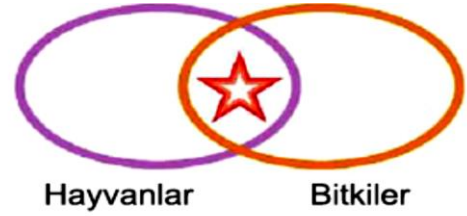
4.

- I. Bitkiler, güneş ışığını kullanarak kendi besinlerini kendileri yapar.
 II. Hayvanlar, besinlerini diğer canlılardan elde eder.
 III. Mantarlar, besinlerini diğer canlılardan sağlayan ilkel yapıtlı bitkilerdir.

Yukarıdaki bilgilerden hangileri doğrudur?

- A) I ve II B) I ve III
 C) II ve III D) I, II ve III

5.



Yukarıdaki Venn şeması, bitkilere ve hayvanlara ait ortak ve farklı özellikleri göstermek üzere çizilmiştir.

Buna göre, şemadaki ★ sembolü yerine aşağıdaki özelliklerden hangisi yazılamaz?

- A) Boşaltım yaparlar.
 B) Büyürler.
 C) Uyarı alıp, tepki verirler.
 D) Fotosentez yaparlar.

6.



Küflenmiş portakal (III)

Küflenmiş Salça (IV)

Mantarların zararlıları olduğu gibi, yararlıları da vardır.

Yukarıdaki mantar türlerinin hangisinden "penisilin" elde edilir?

- A) I B) II C) III D) IV

- 7.
- | | | |
|-----------|---|---------------|
| • Tilki | → | Orman |
| • Kartal | → | Yüksek dağlar |
| • Kaktüs | → | Buzullar |
| • Penguen | → | Çöl |

Yukarıda verilen canlılar ve yaşam alanları ile ilgili eşleştirmelerden kaç tanesi doğrudur?

- A) 1 B) 2 C) 3 D) 4

8. Çift yaşamlıdır. Yavruyken solunak, ergin hâldeyken akciğer solunumu yapıp, yumurtayla çoğalırlar.



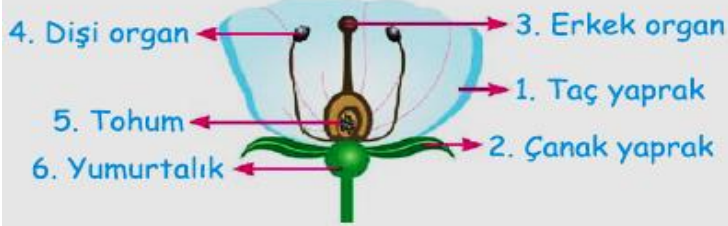
Elif'in sınıfa tanıttığı canlı hangisidir?

- A) Kurbağa B) Kaplumbağa
C) Yılan D) Kelebek

9. Bir çiçekte, çiçek tozlarının üretildiği kısım aşağıdakilerden hangisidir?

- A) Çanak yaprak B) Dişi organ
C) Taç yaprak D) Erkek organ

10. Aşağıda, çiçeğin bölümleri isimlendirilirken hata yapılmıştır.



Hatanın giderilmesi için hangi bölümlerin isimleri yer değiştirmelidir?

- A) 1 ve 2 B) 3 ve 4
C) 5 ve 6 D) 4 ve 5

1. I. Canlıların rahatlıkla incelenmesi
II. Canlıların benzer ve farklı özelliklerinin belirlenmesi
III. Canlılara ait bilgilerin düzen içinde olması

Yukarıdakilerden hangileri canlıların sınıflandırılmasının nedenlerindedir?

- A) I ve II B) I ve III
C) II ve III D) I, II ve III

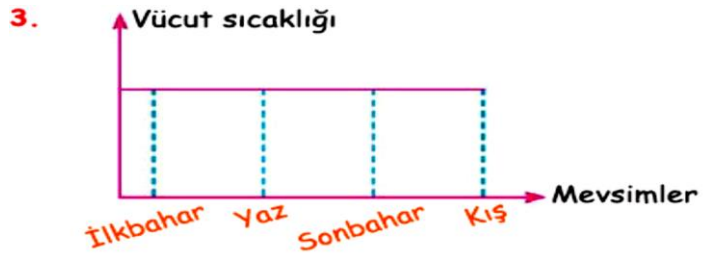
2.

Canlının İsmi	Canlının Özellikleri	Nasıl beslenir?	Nerede yaşar?	Nasıl çoğalır?
Menekşe		Kendi besinini kendisi yapar.	Saksı park bahçe	Tohumla
Tavşan		Bitkilerle beslenir.	Bahçe, orman	Doğurarak
İnek		Kendi besinini kendisi yapar.	Ahır, bahçe, orman	Doğurarak
Küf		Çürümekte olan maddelerle beslenir.	Açıktaki kalmış besinler üzerinde	Sporla

Yukarıdaki tablo bazı canlılar ve bu canlıların özelliklerini göstermek üzere hazırlanmıştır. Ancak bir canlının özelliği verilirken hata yapılmıştır.

Buna göre, hangi canlının özelliğine ait hata düzeltilirse tablodaki bilgiler doğru olur?

- A) Menekşe B) Tavşan
C) İnek D) Küf



Vücut sıcaklığının mevsimlere bağlı grafiği yukarıdaki gibi olan canlı için aşağıdakilerden hangisi kesinlikle söylenemez?

- A) Sürüngenler grubunda yer alır.
B) Vücudu kıllarla kaplıdır.
C) Yavru bakımı vardır.
D) Vücut sıcaklığı mevsimlere bağlı olarak değişmez.



Ozan, Ali, Selim ve Emre en çok sevdikleri hayvanların isimlerini sıralıyorlar.

Buna göre, hangisinin sıraladığı hayvanların tamamı sürüngenler sınıfına aittir?

- A) Ozan B) Ali
C) Selim D) Emre

5. Berna, her gece yatmadan önce süt içmektedir. Bir gece süt bardağını masada unuttur ve uyur. Sabah kalktığına sütün kokusunun ve tadının değişmiş olduğunu fark eder.

Bu olayla ilgili aşağıdakilerden hangisi söylemez?

- A) Mikroskopik canlılar, besinlerde yaşayabilir.
 B) Sütün bozulmasında herhangi bir canlının etkisi yoktur.
 C) Mikroskopik canlılar, uygun ortam bulduklarında besinleri bozar.
 D) Bozuk sütün içinde gözle görülmeyen canlılar vardır.

6.

Canlılar	Canlı Grupları
Kedi	Omurgasız hayvanlar
Menekşe	Çiçeksiz bitkiler
Küf	Omurgalı hayvanlar
Eğrelti otu	Mantarlar

Tabloda bazı canlılar ve canlı grupları gösterilmiştir.

Canlılar, üyesi olduğu canlı gruplarıyla eşleştirildiğinde hangisi bir gruba dahil edilemez?

- A) Menekşe
 C) Kedi
 B) Küf
 D) Eğrelti otu

7.



Yukarıdaki renk şeridinin eksik kısımları omurgasız hayvanlar ile tamamlanacaktır.

Buna göre, kaç numaralı parçalar seçilmelidir?

- A) 1-2 B) 1-4 C) 2-3 D) 3-4

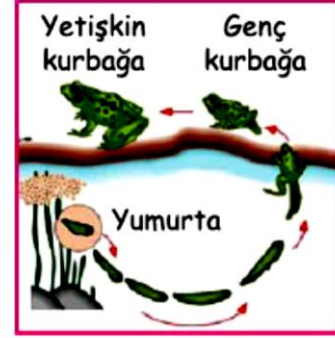
8. Aşağıdaki canlılardan hangisi memeliler grubunda yer almaz?

- A) Yunus B) Balina
 C) Penguen D) Yarasa

9. Aşağıda verilen canlılardan bir grup oluştursak hangisi dışarda kalır?

- A) Kertenkele B) Timsah
 C) Kurbağa D) Kaplumbağa

10. Aşağıda bir kurbağanın hayat döngüsü gösterilmiştir.



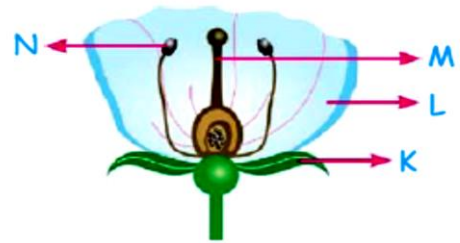
Buna göre;

- I. Kurbağalar, yumurtalarını suya bırakırlar.
 II. Yavru kurbağalar, annelerine benzemezler.
 III. Kurbağalar, yetişkin döneme geçene kadar birkaç evreden geçerler.

Yargılarından hangileri doğrudur?

- A) I ve II B) II ve III
 C) I ve III D) I, II ve III

1. Fen bilimleri dersinde öğretmen, tahtaya çizdiği çiçek şemasının kısımlarını K, L, M ve N harfleriyle göstermiş ve adlarını sormuştur.



Buna göre, hangi öğrencinin söylediği yanlıştır?

- A) Semih: N, erkek organıdır.
 B) Nalan: K, çiçek sapıdır.
 C) Bülent: L, taç yapraklarıdır.
 D) Ebru: M, dişi organıdır.

TEST-1	1	2	3	4	5	6	7	8	9	10	
	A	C	B	C	C	C	A	A	B	A	
TEST-2	1	2	3	4	5	6	7	8	9	10	
	C	B	B	A	D	A	B	A	D	B	
TEST-3	1	2	3	4	5	6	7	8	9	10	1
	D	C	A	C	B	A	B	C	C	D	B