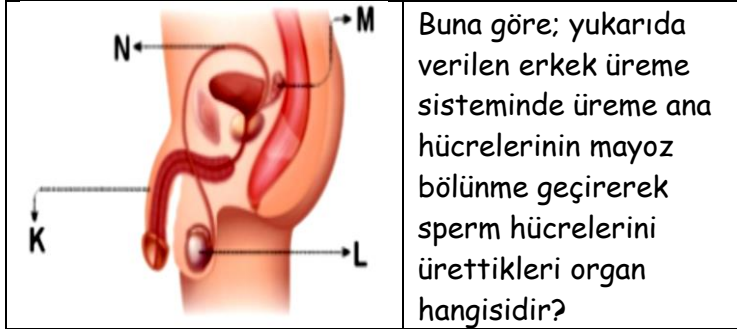


1.) Canlılar nesillerini devam ettirebilmek için ürerler. Üreme olayı eşeyli ve eşeysiz olmak üzere iki şekilde gerçekleşir. Eşeyli üremek için üreme organlarının üreme hücrelerini oluşturması gerekir. Üreme organları dişilerde yumurta hücresini, erkeklerde ise sperm hücresini oluştururlar. Buna göre bu hücreleri üreten dişi ve erkek üreme organları aşağıdakilerden hangisinde doğru olarak eşleştirilmiştir?

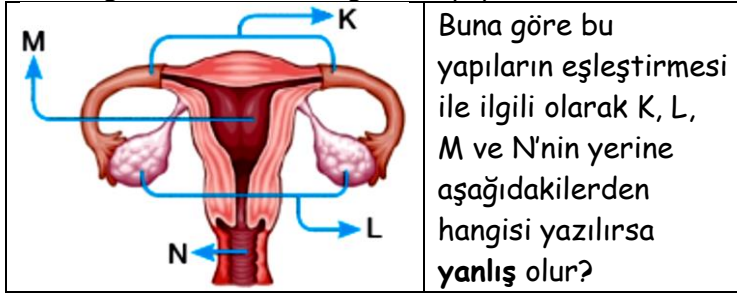
| Dişi Üreme Organı | Erkek Üreme Organı |
|-------------------|--------------------|
| A) Yumurtalık | Penis |
| B) Yumurtalık | Testis |
| C) Döl Yatağı | Penis |
| D) Döl yatağı | Sperm kanalı |

2.) Erkek ve dişi üreme hücreleri üreme ana hücrelerinin mayoz bölünme geçirmesiyle oluşur.



- A) K B) L C) M D) N

3.) Aşağıda dişi üreme organı ve yapıları verilmiştir.



- A) K Yumurta kanalı B) L Testisler
C) M Döl yatağı D) N Döl yolu

4.) Aşağıdakilerden hangisi hamile bir bayanın yapmaması gereken bir durumdur?

- A) Anne adayının dikkat etmesi gereken ilk konu zararlı alışkanlıklardan uzak durmaktır.
B) Doktor kontrolünde ilaç kullanmalıdır.
C) Hamilelik döneminde bol bol röntgen çektirmelidir.
D) Anne adayı kendisine uygun fiziksel aktiviteler yapmalıdır.

5.) Üreme sisteminin sağlığını korumak için yapılması gerekenler arasında aşağıdakilerden hangisi yoktur?

- A) Tuvalet kullanımında hijyen kurallarına uyulmalı.
B) Sık sık ve düzenli banyo yapılmalı.
C) Cilde temas eden kıyafetlerin temizliğine dikkat edilmeli.
D) Kıyafet seçiminde polyester kumaşlar tercih edilmeli.

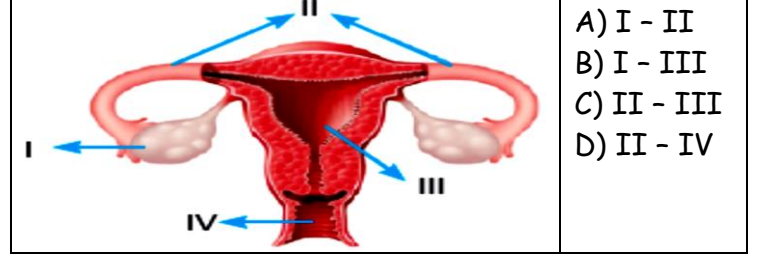
6.) İnsanda üreme ile ilgili olarak;

- I. Zigot gelişimini yaklaşık 40 hafta sürede anne vücudu içinde tamamlar.
II. Sperm ve yumurta hücrelerinin birleşmelerine dölleme denir.
III. Zigot mitoz bölünmeler geçirerek bebeğin döl yatağında oluşumunu sağlar.

Yukarıda verilen bilgilerden hangileri doğrudur?

- A) Yalnız I B) I ve II
C) II ve III D) I, II ve III

7.) Aşağıdaki şekle göre dölleme olayının gerçekleştiği yapı ile bebeğin gelişimini tamamladığı yapı aşağıdakilerden hangisinde sırasıyla verilmiştir?



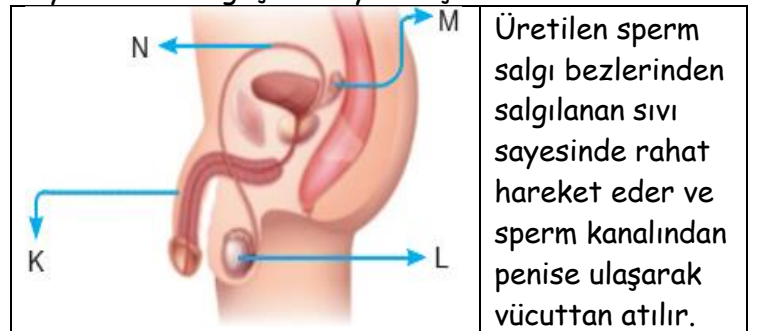
8.) Aşağıda dişi ve erkek üreme organlarına ait yapılar verilmiştir.

- Penis ► Sperm kanalı
► Yumurtalık ► Rahim (Döl Yatağı)

Buna göre, aşağıdaki sorulardan hangisinin cevabı yukarıda yoktur?

- A) Döllenen yumurta doğuma kadar gelişimini nerede tamamlar?
B) Yumurta hücresi, nerede üretilir?
C) Döllemenin gerçekleştiği bölüm neresidir?
D) Erkek üreme hücrelerinin vücuttan atıldığı kısım neresidir?

Erkek ve dişi üreme hücreleri üreme ana hücrelerinin mayoz bölünme geçirmesiyle oluşur.



9.) Yukarıda verilen erkek üreme sisteminde sperm hücrelerinin hareketini kolaylaştıran sıvı hangi harfle gösterilen yapıda üretilir?

- A) K B) L C) M D) N

10.) Yukarıda verilen erkek üreme sisteminde sperm ve idrarın vücuttan atıldığı yapı aşağıdakilerden hangisinde verilmiştir?

- A) K B) L C) M D) N

11.) Anne adaylarının gebelikte yaşam tarzlarına ve sağlıklarına dikkat etmesi gerekir. Buna göre, aşağıda verilenlerden hangisi anne adaylarının dikkat etmesi gerekenler arasında **değildir**?

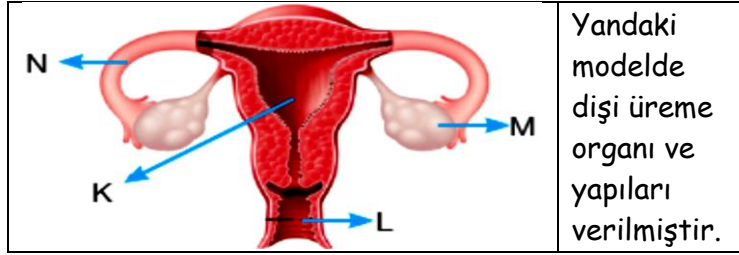
- A) Dengeli ve düzenli beslenmelidir.
- B) Sigara içilen ortamlarda bulunmamalıdır.
- C) Ağır egzersizler yapmalıdır.
- D) Ağır yükler kaldırmamalıdır.

12.) İnsanda üreme ile ilgili aşağıda verilenlerden hangisi **yanlıştır**?

- A) Sperm ve yumurta hücreleri mayoz bölünme ile oluşur.
- B) Sperm hücresi, 22 kromozoma sahiptir.
- C) Dölllenme sonucu oluşan zigot, 23 çift kromozoma sahiptir.
- D) Dölllenme olayı dişi bireyin yumurta kanalında gerçekleşir.

13) Anne adaylarının gebelikte dikkat etmesi gereken hususlar vardır. Buna göre, aşağıda verilenlerden hangisi bu hususlardan **değildir**?

- A) Ağır egzersizler yapmalı
- B) Çok yemek yememeli
- C) Dinlenmeye önem vermeli
- D) X-Ray cihazlarından uzak durmalı



Yandaki modelde dişi üreme organı ve yapıları verilmiştir.

14.) Yukardaki şekle göre, yumurta hücresinin üretildiği yapı hangi harfle gösterilmiştir?

- A) N
- B) M
- C) L
- D) K

15.) Yukardaki şekle göre Bebeğin 40 haftalık süreyi büyüyüp gelişerek tamamladığı kısım hangisidir?

- A) K
- B) L
- C) M
- D) N

16.) İnsanda yumurta ana hücresi ve yeni doğan bir bebeğin kromozom sayıları aşağıdakilerden hangisinde doğru olarak verilmiştir?

| Yumurta ana hücresi | Bebek |
|---------------------|-------|
| A) 46 | 46 |
| B) 23 | 46 |
| C) 23 | 23 |
| D) 46 | 23 |

17.) Sperm hücresi testislerde üretilir. Buna göre, "sperm ve testisler" arasındaki ilişki aşağıda verilenlerden hangisinde de vardır?

- A) Yumurta-yumurta kanalı
- B) Rahim-yumurtalık
- C) Yumurta kanalı-yumurtalık
- D) Yumurta-yumurtalık

18.) Burak Öğretmen'in öğrencileri bir bebeğin gelişim evreleriyle ilgili olarak;

Aylin: Spermin yumurtayı döllenmesi

Berk: Zigotun gelişimi **Ceyda:** Bebek oluşumu

Doruk: Embriyonun oluşumu

İfadelerini karışık olarak söylemişlerdir.

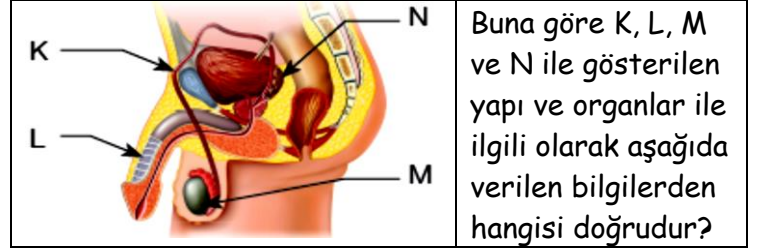
Buna göre, bu evreleri oluş sırasına göre sıralayan Ece'nin cevabı aşağıdakilerden hangisi olmalıdır?

- A) Aylin - Berk - Ceyda - Doruk
- B) Aylin - Berk - Doruk - Ceyda
- C) Doruk - Ceyda - Berk - Aylin
- D) Ceyda - Aylin - Berk - Doruk

19.) Anne adaylarının gebelikte yaşam tarzlarına ve sağlıklarına dikkat etmesi gerekir. Buna göre, aşağıda verilenlerden hangisi anne adaylarının dikkat etmesi gerekenler arasında **değildir**?

- A) Anne adayı hamileliği süresince yediği içtiği besinlere dikkat etmeli ve dengeli beslenmelidir.
- B) Sigara, alkol ve uyuşturucu madde kullanmamalıdır. Ayrıca sigara içilen ortamlarda da bulunmamalıdır.
- C) Baş ağrısı olduğunda hemen ilaç kullanmalıdır.
- D) Stresten ve üzüntüden uzak durmalıdır.

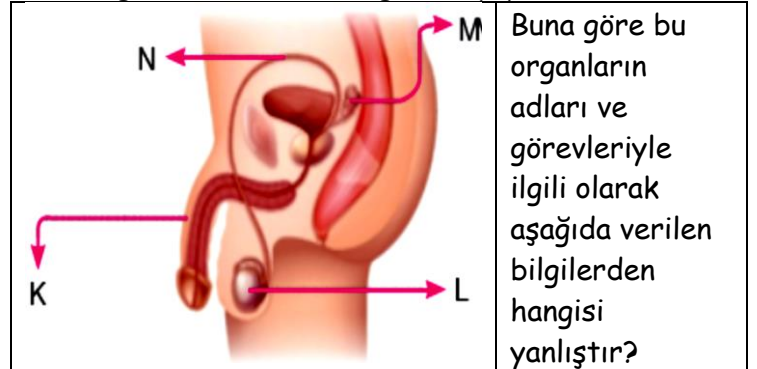
20.) Aşağıda erkek üreme organı ve yapıları verilmiştir.



Buna göre K, L, M ve N ile gösterilen yapı ve organlar ile ilgili olarak aşağıda verilen bilgilerden hangisi doğrudur?

- A) K döllenmenin gerçekleştiği bölümdür.
- B) L erkek üreme hücresinin oluştuğu bölümdür.
- C) M yumurtalıktır.
- D) N spermlerin hareket etmesini sağlayan sıvıyı salgılayan salgı bezidir.

21.) Aşağıda erkek üreme organı ve yapıları verilmiştir.



Buna göre bu organların adları ve görevleriyle ilgili olarak aşağıda verilen bilgilerden hangisi yanlıştır?

- A) K yapısı penistir. Penis spermin dışa atıldığı kısımdır.
- B) L yapısı salgı bezleridir. Spermlerin hareketini kolaylaştıran salgıyı üreten bölümdür.
- C) K yapısı idrarın da dışa atıldığı kısımdır.
- D) N yapısı sperm kanalıdır. Spermleri penise taşıyan kanalıdır.

22.) Aşağıda dişi üreme hücresi olan yumurta hücreleri ile ilgili olarak verilen bilgilerden hangisi **yanlıştır**?

- A) Büyük ve hareketsizdir.
- B) Sitoplazması sperm hücrelerine göre fazladır.
- C) Sperme göre dayanıksız bir hücredir.
- D) Sperme göre çok az sayıda üretilir.

23.) Aşağıda şeklide şematize edilmiş hücre ile ilgili;

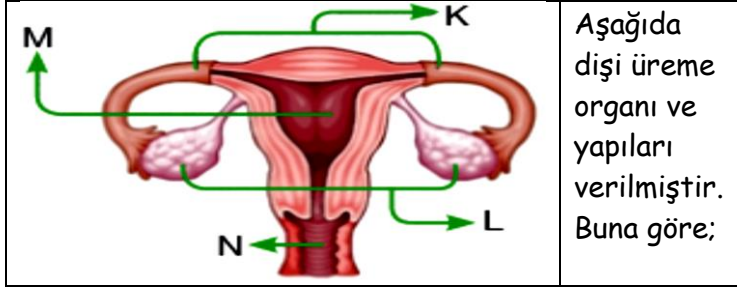


- I. Erkek üreme hücresi olan sperm hücresidir.
- II. Tek seferde çok sayıda üretilir ve hareketlidir.
- III. Testislerde üretilirler.

Verilen yargılardan hangileri doğrudur?

- A) Yalnız I
- B) I ve II
- C) II ve III
- D) I, II ve III

24.)

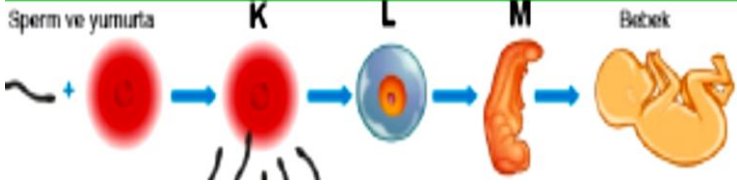


Aşağıda dişi üreme organı ve yapıları verilmiştir. Buna göre;

- I. K yumurta kanallarıdır. Döllenme olayı burada gerçekleşir. Yumurtayı döl yoluna taşıyan yapıdır.
- II. L yumurtalıklardır. Yumurta ana hücreleri buradadır. Yumurta ana hücrelerinin mayoz bölünme geçirmesiyle yumurta hücresi burada oluşur.
- III. N ve M yapıları ise döl yatağını meydana getirir. Yukarıda verilen ifadelerden hangileri doğrudur?

- A) Yalnız I
- B) I ve II
- C) II ve III
- D) I, II ve III

25.) Aşağıdaki görselde bir bebeğin gelişim evreleri verilmiştir.



Buna göre aşağıda verilen yargılardan hangisi yanlıştır?

- A) K olayı döllenme olayıdır ve yumurta kanalında gerçekleşir.
- B) L zigottur. Gelişimini döl yatağında tamamlar.
- C) M embriyodur.
- D) Sperm ve yumurta hücreleri mitoz bölünmelerle oluşurlar.

26.) Aşağıda verilen yapılardan hangisi besin ve oksijenin yavruya, atık maddelerin de anneye geçmesini sağlar?

- A) Döl yatağı
- B) Plasenta
- C) Yumurta kanalı
- D) Yumurtalık

27.) Aşağıda verilen olaylar oluş sırasına göre aşağıdakilerden hangisinde doğru olarak sıralanmıştır?

- I. Zigotun oluşumu
 - II. Yaklaşık 40 hafta sonra bebeğin doğması
 - III. Embriyonun döl yatağına yerleşmesi
 - IV. Spermilerin yumurta kanalında yumurtayı döllemesi
- A) I - II - III - IV
 - B) IV - I - III - II
 - C) I - IV - III - II
 - D) III - I - IV - II

28.) Aşağıda verilen olaylar oluş sırasına göre aşağıdakilerden hangisinde doğru olarak sıralanmıştır?

- I. Zigotun oluşumu
 - II. Yaklaşık 40 hafta sonra bebeğin doğması
 - III. Embriyonun döl yatağına yerleşmesi
 - IV. Spermilerin yumurta kanalında yumurtayı döllemesi
- A) I - II - III - IV
 - B) IV - I - III - II
 - C) I - IV - III - II
 - D) III - I - IV - II

29.) Aşağıda verilenlerden hangileri sperm hücresi için doğrudur?

- I. Hareketli yapıya sahiptir.
 - II. Çekirdeği vardır.
 - III. Bol miktarda besin içerir.
- A) Yalnız I
 - B) Yalnız II
 - C) I ve II
 - D) II ve III

30.) Aşağıda, bir embriyonun oluşumu sırasında gerçekleşen olaylar verilmiştir.

- 1. Zigot oluşumundan sonra hızlı bir döllenme evresi meydana gelir.
 - 2. İki ayrı canlının üreme hücrelerinin çekirdekleri birleşir.
 - 3. Mitoz bölünmeler sonucu fetüs oluşur.
 - 4. Yumurta ve sperm hücreleri meydana gelir.
- Kaç numaralı olay diğerlerinden daha önce gerçekleşir?
- A) 1
 - B) 2
 - C) 3
 - D) 4

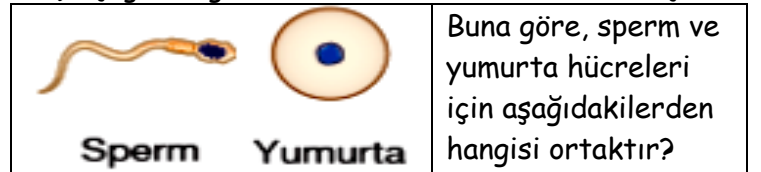
31.) Dişi üreme sisteminin bir bölümü olan döl yatağı ile ilgili olarak aşağıda verilenlerden hangisi doğrudur?

- A) Diğer bir adı vajinadır.
- B) Embriyonun doğuma kadar geliştiği, kalın duvarlı ve kaslı bir yapıdır.
- C) Döllenmiş yumurtanın dışarıya atılmasını sağlar.
- D) Zigot oluşumu ve döllenme burada gerçekleşir.

32.) Aşağıda verilen yapılardan hangileri döllenme sonrasında, embriyo gelişirken oluşur?

- I. Plasenta
 - II. Göbek bağı
 - III. Yumurta
- A) Yalnız I
 - B) Yalnız II
 - C) I ve II
 - D) II ve III

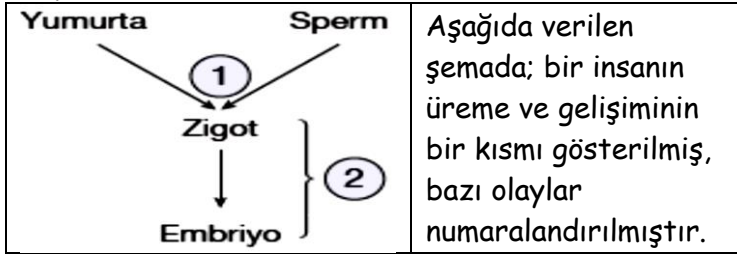
33.) Aşağıdaki görsellerde üreme hücreleri verilmiştir.



Buna göre, sperm ve yumurta hücreleri için aşağıdakilerden hangisi ortaktır?

- A) Büyüklükleri
- B) Üretildikleri organlar
- C) Sitoplazmaya sahip olma
- D) Aktif hareket edebilme

34.)



Buna göre, aşağıda verilen bilgilerden hangisi **yanlıştır**?

- A) Dölleniş yumurta olan zigot, sadece anneye ait kalıtsal özellikler taşır.
B) 1 numaralı olay döllenmedir. C) 2 numaralı olay gelişmedir.
D) 2 numaralı olayda embriyo ve zigotun kromozom sayısı değişmez.

35.) İnsanda gerçekleşen üreme olayları ile ilgili olarak aşağıda verilenlerden hangisi **yanlıştır**?

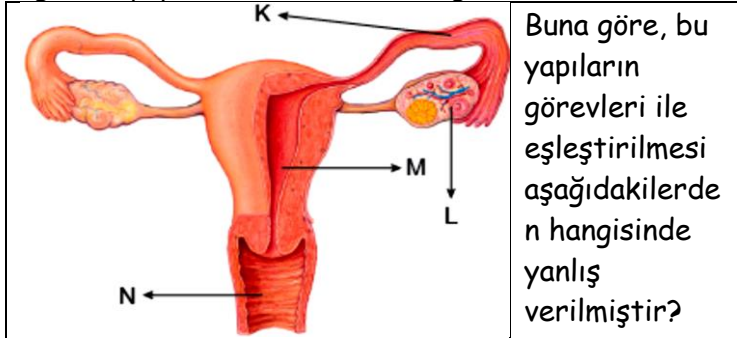
- A) Dölleniş sonucu oluşan hücreye zigot denir.
B) Dişi üreme hücresine yumurta adı verilir.
C) Yumurta ve sperm birleşerek zigotu meydana getirir.
D) Sperm ana hücresi mitoz bölünme geçirerek sperm hücresini oluşturur.

36.) Dişi ve erkek üreme hücrelerinin üretildiği yapılar yukarıdaki tabloda bulunan numaralandırılmış kısımlardan hangisinde doğru verilmiştir?

| Dişi | Erkek |
|----------------|---------------|
| I Döl yatağı | Penis |
| II Vajina | Salgı bezleri |
| III Yumurtalık | Testisler |
| IV Yumurtalık | Penis |

A) I B) II C) III D) IV

37.) Aşağıdaki şekilde, dişi bireyde bulunan üreme organ ve yapıları K, L, M ve N ile gösterilmiştir.



- A) K: Yumurtalıkta üretilen yumurtanın döl yatağına ulaşmasını sağlar.
B) L: Dişi üreme hücresi olan yumurtayı üretir.
C) M: Yumurtanın vücut dışına atılmasını gerçekleştirir.
D) N: Döl yatağı ile dış ortam arasındaki bağlantıyı sağlar.

38.) Plasenta, gebelik sırasında fetüsü taşıyan rahimdeki bir yapıdır. Buna göre plasenta, embriyo için;

- I. Besleme II. Boşaltım III. Solunum
Olaylarından hangilerini gerçekleştirir?
A) Yalnız I B) I ve II C) II ve III D) I, II ve III

39.) İnsanda üreme ve gelişme ile ilgili olarak aşağıda verilenlerden hangisi yanlıştır?

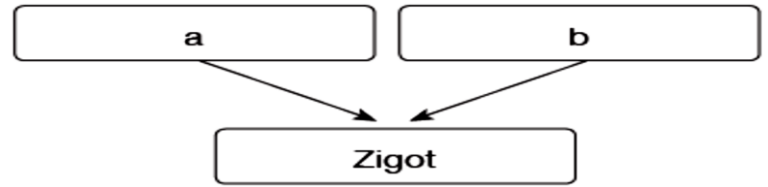
- A) Rahim, gebelik sırasında fetüsü taşıyan yapıdır.
B) Yumurtalık, embriyo ile anne arasındaki madde alışverişini gerçekleştirir.
C) Göbek bağı kan damarlarından meydana gelir.
D) Plasenta ve embriyo göbek bağı ile birbirlerine bağlıdır.

40.) Aşağıda, insanlardaki eşeyli üreme ile ilgili bazı yapılar gösterilmiştir.

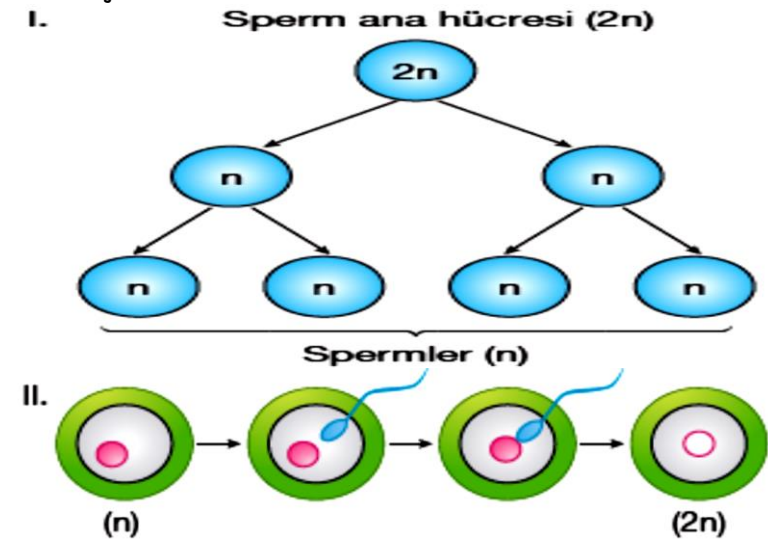
1-Embriyo 2-Zigot 3-Üreme hücreleri 4-Fetüs
Buna göre, bu yapıların oluşum sırası aşağıdakilerden hangisinde doğru verilmiştir?

- A) 1 - 2 - 3 - 4 B) 2 - 1 - 4 - 3
C) 3 - 1 - 2 - 4 D) 3 - 2 - 1 - 4

41.) Aşağıdaki şemada, bazı yapılar a ve b ile gösterilmiştir. Buna göre;



42.) Aşağıda şemaları gösterilen I ve II numaralı olayların ortak özelliği hangi seçenekte doğru verilmiştir?



- A) Kromozom sayısının yarıya inmesi
B) Kalıtsal yönden birbirinin aynısı hücreler meydana gelmesi
C) Kalıtsal çeşitliliğin sağlanması
D) Parça değişimi olayının görülmesi

CEVAP ANAHTARI-42 SORU

| | | | | | | | | | | | | | |
|-----------|-----------|-----------|-----------|-----------|-----------|-----------|-----------|-----------|-----------|-----------|-----------|-----------|-----------|
| 1 | 2 | 3 | 4 | 5 | 6 | 7 | 8 | 9 | 10 | 11 | 12 | 13 | 14 |
| B | B | B | C | D | D | C | C | C | A | C | B | A | B |
| 15 | 16 | 17 | 18 | 19 | 20 | 21 | 22 | 23 | 24 | 25 | 26 | 27 | 28 |
| A | A | D | B | C | D | B | C | D | B | D | B | B | B |
| 29 | 30 | 31 | 32 | 33 | 34 | 35 | 36 | 37 | 38 | 39 | 40 | 41 | 42 |
| C | D | B | C | C | A | D | C | C | D | B | D | C | C |